

# FOR RENT

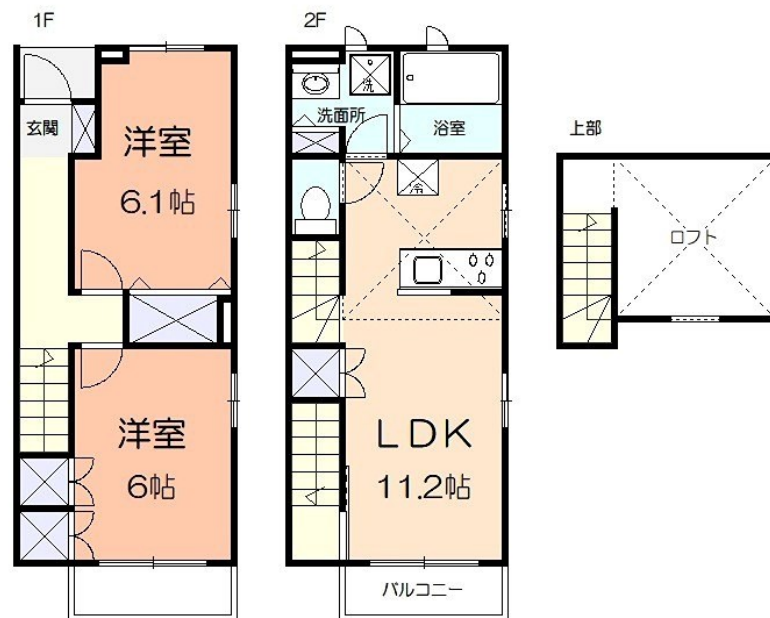
賃料	管理費等
105,000円	4,000円

2 F 以上, 2 面採光, スキップフロア, メゾネット, 角住戸, 最上階, 上階無し, 閑静な住宅街, 始発駅, 平置駐車場

【外観】



【間取り図】



間取り	2LDK		
敷金	1ヶ月	礼金	無
敷引 / 償却金	-	保証金	-
物件種別	アパート		
建物名・部屋番号	ベルメール 101号室		
物件所在地	神奈川県厚木市温水984-1		
交通	小田急線 本厚木駅 バス6分 高坪入口 バス停徒歩5分		
間取詳細	LDK(11.2畳) 洋室(6.1畳) 洋室(6畳)		
構造・規模	木造 2階建 1-2階		
専有面積	61.68㎡	向き	南
築年月	2024年8月	契約期間	2年
損害保険	有	入居時期	相談
駐車場	有(敷地内) 8800円/月 ~ 駐輪場		
設備	3口以上コンロ, C A T V, T Vインターホン, インターホン, エアコン, カウンターキッチン, ガスキッチン		
その他費用	[備考] 退去時ハウスクリーニング費、エアコンクリーニング費は契約者実費負担。(法人、短期、外国籍は敷金2、礼金1)		
入居諸条件	ペット相談 事務所不可 楽器等の使用不可 二人可		
保証会社	必須 (オリコフォレントインシュア) 初回保証料引落合計額の50%・月額保証料引落合計額の1% 法		
備考			

図面と現況が異なる場合は現況が優先となります。

間取りの「S」はサービスルーム(納戸)です。

情報更新日2026年1月21日

No.C0001886804

お問合せ先



神奈川県知事(1)第32294号

公益社団法人全日本不動産協会 神奈川県本部

**ユーミーらいふ本厚木北口店**

神奈川県厚木市中町2丁目5-4 TALK HOUSE 201号室

TEL:046-259-6631

FAX:046-259-6641

E-mail: atsugi-shop@ymlg.jp

URL: http://www.shonanchintai.com/



携帯サイトから物件詳細を閲覧できます！

取引態様	手数料負担の割合	貸主	借主
仲介先物	手数料配分の割合	元付	客付