

# FOR RENT

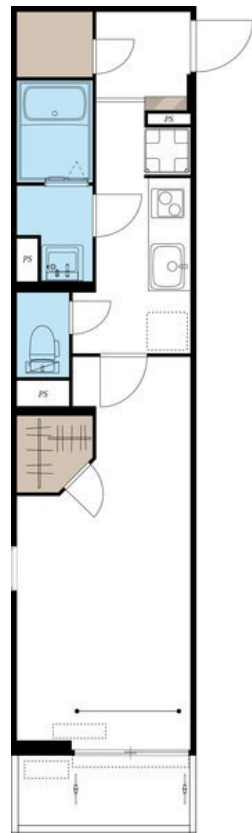
賃料	管理費等
82,000円	3,000円

2F以上,ダブルロック,角住戸,最上階,寝室8畳以上,防犯カメラ,メールボックス

【外観】



【間取り図】



図面と現況が異なる場合は現況が優先となります。

間取りの「S」はサービスルーム(納戸)です。

間取り	1K		
敷金	無	礼金	無
敷引/償却金	-	保証金	-
物件種別	マンション		
建物名・部屋番号	ヴィラ本厚木 308号室		
物件所在地	神奈川県厚木市栄町2丁目3-8-3		
交通	小田急線 本厚木駅 徒歩12分 小田急線 厚木駅 徒歩31分		
間取詳細	洋室(8.3畳)		
構造・規模	鉄骨 3階建 3階		
専有面積	30.04㎡	向き	南
築年月	2024年5月21日	契約期間	2年
損害保険	有 19,000円 24ヶ月	入居時期	2026年6月中旬
駐車場	無 駐輪場		
設備	2口コンロ, IHクッキングヒーター, TVインターホン, インターホン, ウォークインクローゼット, エアコ		
その他費用	[一時金] 退去時クリーニング費(契約前精算): 57,200円 リブリクラブ入会費(初回のみ): 7,700円 鍵交換費用: 24,200円 室内消毒代: 16,500円 [月次費用] リブリクラブ会費: 2,200円 [備考] 法人契約の場合、礼金+1ヶ月/賃料+管理費の1ヶ月分 1年未満の解約時		
入居諸条件	ペット不可 楽器等の使用不可		
保証会社	必須 備考: 保証人代行会社名: 株式会社エゴスカード 基本料: 月額支払合計の50%、キャンパスプラン: 15,000円 月額料: 月額支払合計の1.1%		
備考			

情報更新日2026年5月17日

No.C0001930285



神奈川知事(1)第32294号  
公益社団法人全日本不動産協会 神奈川県本部  
**ユーミーらいふ本厚木北口店**  
神奈川県厚木市中町2丁目5-4 TALK HOUSE 201号室  
TEL:046-259-6631 FAX:046-259-6641  
E-mail: atsugi-shop@ymlg.jp  
URL: http://www.shonanchintai.com/



携帯サイトから物件詳細を閲覧できます!

取引態様	手数料負担の割合	貸主	借主
仲介先物	手数料配分の割合	元付	客付