

# FOR RENT

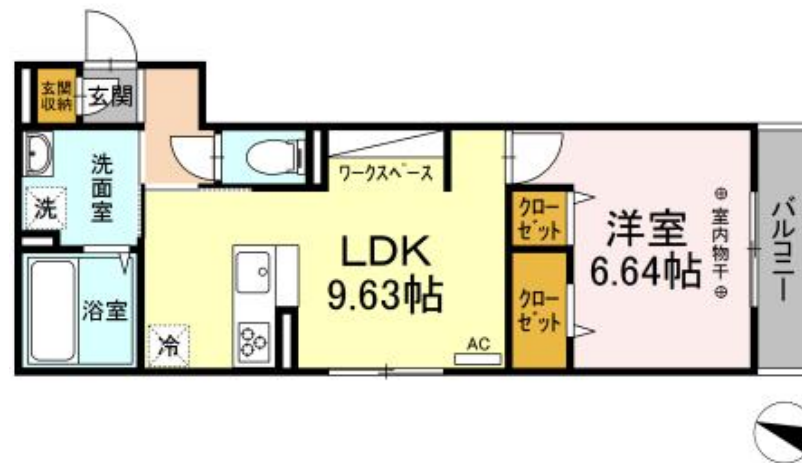
賃料	管理費等
90,000円	5,500円

2F以上,オートロック,カードキー,モニタ付オートロック,最上階

【外観】



【間取り図】



間取り	1LDK		
敷金	無	礼金	1ヶ月
敷引/償却金	-	保証金	-
物件種別	アパート		
建物名・部屋番号	アーバンコートツマダ 302号室		
物件所在地	神奈川県厚木市妻田北3丁目9-29		
交通	小田急線 本厚木駅 バス18分 妻田薬師 バス停徒歩3分		
間取詳細	洋室(6.64畳) LDK(9.63畳)		
構造・規模	軽量鉄骨 3階建 3階		
専有面積	42.78㎡	向き	南
築年月	2022年4月	契約期間	2年
損害保険	有	入居時期	2026年7月31日
駐車場	有(敷地内) 6600円/月 ~ 駐輪場		
設備	B S, T Vインターホン, インターホン, エアコン, カウンターキッチン, クローゼット, クローゼット2ヶ所		
その他費用	[一時金] D-roomCardキー料金: 16,500円 ルームクリーニング料金: 60,500円		
入居諸条件			
保証会社	必須 機関保証加入必須。初回保証料35000円、月額保証料賃料等総額の1% + 800円/月(その他商品あ		
備考			

図面と現況が異なる場合は現況が優先となります。

間取りの「S」はサービスルーム(納戸)です。

情報更新日2026年6月20日

No.C0001945094

お問合せ先



神奈川県知事(1)第32294号  
公益社団法人全日本不動産協会 神奈川県本部

**ユーミーらいふ本厚木北口店**

神奈川県厚木市中町2丁目5-4 TALK HOUSE 201号室

TEL:046-259-6631 FAX:046-259-6641

E-mail: atsugi-shop@ymlg.jp

URL: http://www.shonanchintai.com/



携帯サイトから物件詳細を閲覧できます!

取引態様	手数料負担の割合	貸主	借主
仲介先物	手数料配分の割合	元付	客付