

FOR RENT

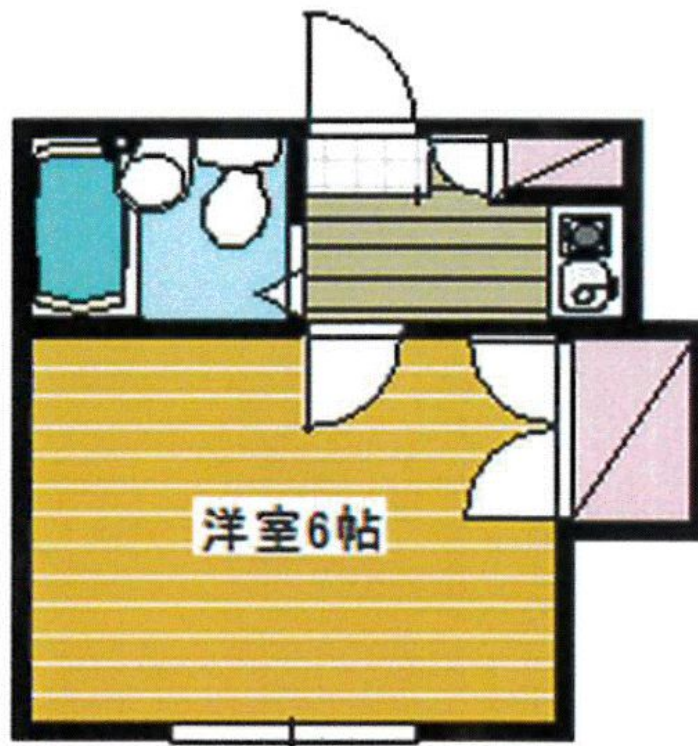
賃料	管理費等
35,000円	3,000円

ロフト,閑静な住宅街,平坦地

【外観】



【間取り図】



間取り図等が現況と異なる場合は現況優先とします。

間取り	1K		
敷金	2ヶ月	礼金	1ヶ月
敷引 / 償却金	- 無	保証金	無
物件種別	アパート		
建物名・部屋番号	ハイム六会 104号室		
物件所在地	神奈川県藤沢市石川 2 丁目20		
交通	小田急江ノ島線 六会日大前駅 徒歩17分 小田急江ノ島線 湘南台駅 徒歩25分		
間取詳細	洋室(6畳)		
構造・規模	木造 2階建 1階		
専有面積	14.8㎡	向き	南西
築年月	1987年10月	契約期間	2年
損害保険	有	入居時期	即時
駐車場			
設備	IHクッキングヒーター,TVインターホン,インターホン,エアコン,クローゼット,シャワー,バス有,フ		
その他費用	[一時金] 鍵交換費用: 22,000円		
入居諸条件	ペット不可 事務所不可 楽器等の使用不可		
保証会社	必須 (日本賃貸保証) 日本賃貸保証 / 50% - 1.0%		
備考	こちらの部屋はネット契約可能物件、契約時にご来店不要です。またご入居に合わせて提携引越し業者のご紹介、家具・家電のレンタルサービスも充実しています。		

図面と現況が異なる場合は現況が優先となります。

間取りの「S」はサービスルーム(納戸)です。

情報更新日2025年12月19日

No.C0002131956

お問合せ先



神奈川県知事(1)第32294号

公益社団法人全日本不動産協会 神奈川県本部

ユーミーらいふ本厚木北口店

神奈川県厚木市中町2丁目5-4 TALK HOUSE 201号室

TEL:046-259-6631

FAX:046-259-6641

E-mail: atsugi-shop@ymlg.jp

URL: http://www.shonanchintai.com/



携帯サイトから物件詳細を閲覧できます！

取引態様	手数料負担の割合	貸主	借主
仲介先物	手数料配分の割合	元付	客付