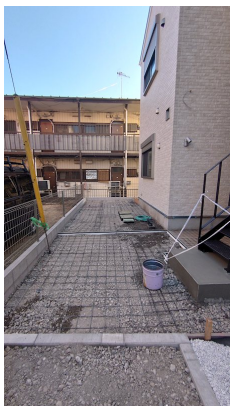


FOR RENT

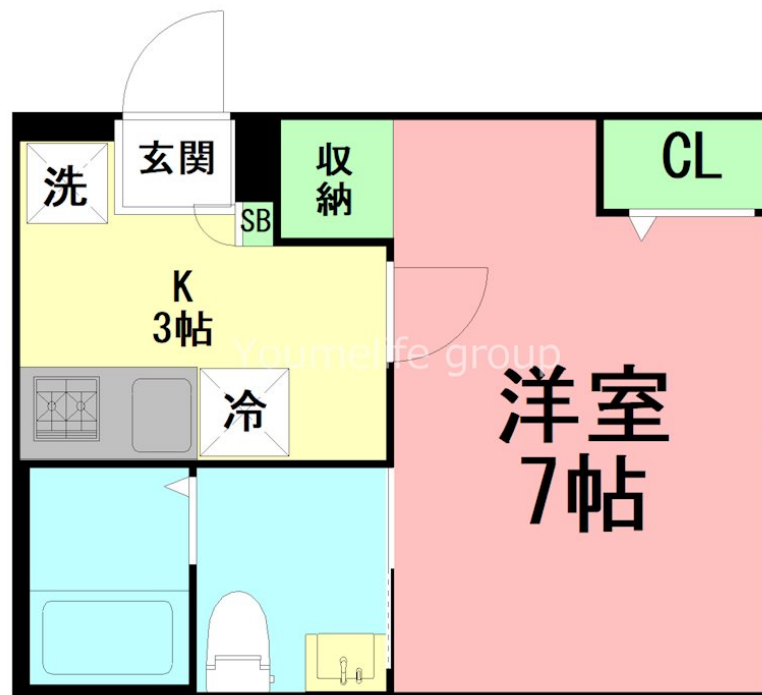
| 賃料 | 管理費等 |
|---------|--------|
| 60,000円 | 3,000円 |

2 F 以上,角住戸,最上階,防犯カメラ

【外観】



【間取り図】



| 間取り | 1K | | |
|----------|--|------|----|
| 敷金 | 無 | 礼金 | 無 |
| 敷引 / 償却金 | - | 保証金 | - |
| 物件種別 | アパート | | |
| 建物名・部屋番号 | ミネット桜ヶ丘 204号室 | | |
| 物件所在地 | 神奈川県大和市代官 1 丁目7-11 | | |
| 交通 | 小田急江ノ島線 桜ヶ丘駅 徒歩14分 小田急江ノ島線 高座渋谷駅 徒歩27分 | | |
| 間取詳細 | 洋室(7畳) | | |
| 構造・規模 | 木造 2階建 2階 | | |
| 専有面積 | 21㎡ | 向き | 東 |
| 築年月 | 2025年1月 | 契約期間 | 2年 |
| 損害保険 | 有 16,500円 24ヶ月 | 入居時期 | 相談 |
| 駐車場 | 無 駐輪場 バイク置き場 | | |
| 設備 | TVインターホン,インターホン,エアコン,クローゼット,システムキッチン,バス・トイレ別,温水洗浄便 | | |
| その他費用 | [一時金] 退去修繕費(契約時): 38,500円 [備考] ペット可(猫3匹まで可/ペット飼育時敷金1カ月償却)/短期解約違約金: 2年以内の解約で総賃料の1か月分 | | |
| 入居諸条件 | ペット可 高齢者相談 | | |
| 保証会社 | 必須 エルスサポート加入必須 初回総賃料の50% 以降、月額: 総賃料の1.5% 口座振替手数料550 | | |
| 備考 | | | |

図面と現況が異なる場合は現況が優先となります。

間取りの「S」はサービスルーム(納戸)です。

情報更新日2026年2月4日

No.C0002212892

お問合せ先



神奈川県知事(1)第32294号
公益社団法人全日本不動産協会 神奈川県本部

ユーミーらいふ本厚木北口店

神奈川県厚木市中町2丁目5-4 TALK HOUSE 201号室

TEL:046-259-6631

FAX:046-259-6641

E-mail: atsugi-shop@ymlg.jp

URL: http://www.shonanchintai.com/



携帯サイトから物件詳細を閲覧できます！

| 取引態様 | 手数料 負担の割合 | 貸主 | 借主 |
|------|--------------|----|----|
| 仲介先物 | 手数料 配分の割合 | 元付 | 客付 |