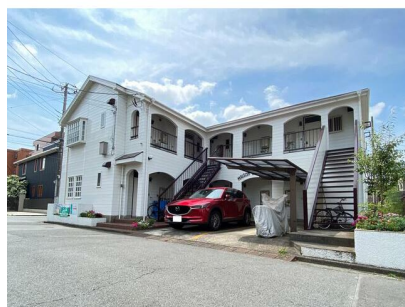


FOR RENT

賃料	管理費等
47,000円	0円

2 F 以上,最上階

【外観】



【間取り図】



間取り	1K		
敷金	1ヶ月	礼金	無
敷引 / 償却金	-	保証金	無
物件種別	アパート		
建物名・部屋番号	メゾン・ド・ボワゾン 203号室		
物件所在地	神奈川県厚木市旭町 2 丁目8-5		
交通	小田急線 本厚木駅 徒歩4分 相模線 厚木駅 徒歩23分		
間取詳細	洋室(6畳) K(2.5畳)		
構造・規模	木造 2階建 2階		
専有面積	20㎡	向き	北
築年月	1987年2月	契約期間	2年
損害保険	有 17,000円 24ヶ月	入居時期	相談
駐車場	無		
設備	エアコン,ガスキッチン,ガスコンロ設置可,シャワー,バストイレ同室,給湯,室内洗濯機置場,収納有		
その他費用	[一時金] 鍵交換代等 : 16,500円 ホームマイスター 2 4 / 2 年 : 16,500円 [備考] 法人契約の場合は敷金 2 ヶ月・礼金 1 ヶ月。		
入居諸条件	ペット不可 単身限定		
保証会社	必須 初回保証料賃料等総額 5 0 %、1 0 , 0 0 0 円 / 1 年、		
備考			

図面と現況が異なる場合は現況が優先となります。

間取りの「S」はサービスルーム(納戸)です。

情報更新日2026年1月16日

No.C0002266076

お問合せ先



神奈川県知事(1)第32294号
公益社団法人全日本不動産協会 神奈川県本部

ユーミーらいふ本厚木北口店

神奈川県厚木市中町 2 丁目 5 - 4 TALK HOUSE 201号室

TEL:046-259-6631

FAX:046-259-6641

E-mail : atsugi-shop@ymlg.jp

URL : <http://www.shonanchintai.com/>



携帯サイトから物件詳細を閲覧できます！

取引態様	手数料負担の割合	貸主	0%	借主	100%
仲介先物	手数料配分の割合	元付	0%	客付	100%

不動産コード : 2106038

物件管理コード : 1125729087530002351746

取引条件の有効期限は情報更新日より30日間となります。