

FOR RENT

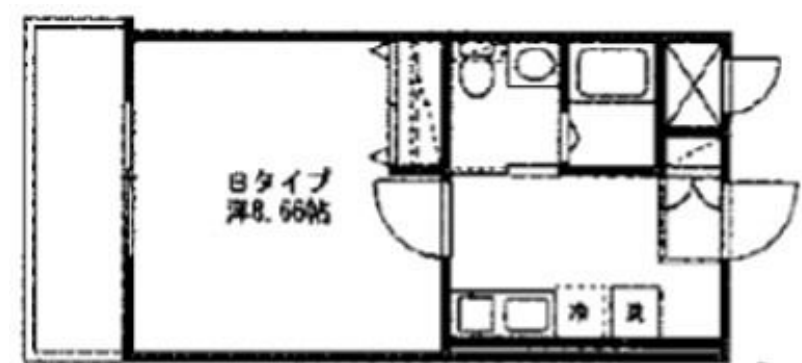
賃料	管理費等
72,000円	10,000円

2 F 以上,オートロック,閑静な住宅街

【外観】



【間取り図】



間取り	1K		
敷金	1ヶ月	礼金	1ヶ月
敷引 / 償却金	-	保証金	-
物件種別	アパート		
建物名・部屋番号	パークベア本厚木 303号室		
物件所在地	神奈川県厚木市栄町 2 丁目3-13		
交通	小田急線 本厚木駅 徒歩12分 相模線 厚木駅 徒歩33分		
間取詳細	洋室(8畳)		
構造・規模	鉄骨 6階建 3階		
専有面積	28.12㎡	向き	西
築年月	2025年2月28日	契約期間	2年
損害保険	有 18,000円 24ヶ月	入居時期	即時
駐車場	空無		
設備	2 口コンロ,T V インターホン,インターホン,エアコン,ガスキッチン,ガスコンロ設置済,システムキッチン		
その他費用	[一時金] 鍵設定費用 契約時: 22,000円 [月次費用] リブネスあんしんサポート: 880円 [備考] クリーニング費用:利用状況にかかわらず退去時に1,210円(税込)/平米をご入居者様にご負担いただきます。ペット飼育可(犬・猫どちらか1匹まで) 飼育の場合敷金2カ月		
入居諸条件	ペット相談		
保証会社	必須 エボスカード: 基本保証料 月総支払額の50% 月次保証料 月総支払額の1.0%		
備考			

図面と現況が異なる場合は現況が優先となります。

間取りの「S」はサービスルーム(納戸)です。

情報更新日2025年12月22日

No.C0002280102

お問合せ先

神奈川県知事(1)第32294号
公益社団法人全日本不動産協会 神奈川県本部

ユーミーらいふ本厚木北口店

神奈川県厚木市中町 2 丁目 5 - 4 TALK HOUSE 201号室
TEL:046-259-6631 FAX:046-259-6641
E-mail: atsugi-shop@ymlg.jp
URL: http://www.shonanchintai.com/

携帯サイトから物件詳細を閲覧できます！

取引態様	手数料負担の割合	貸主	借主
仲介先物	手数料配分の割合	元付	客付