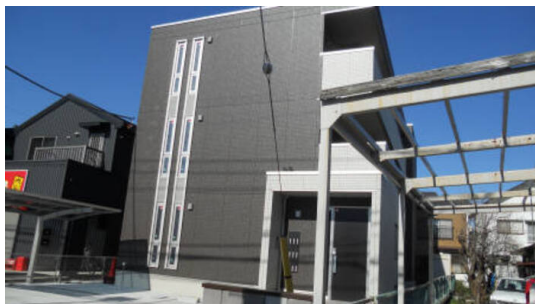


FOR RENT

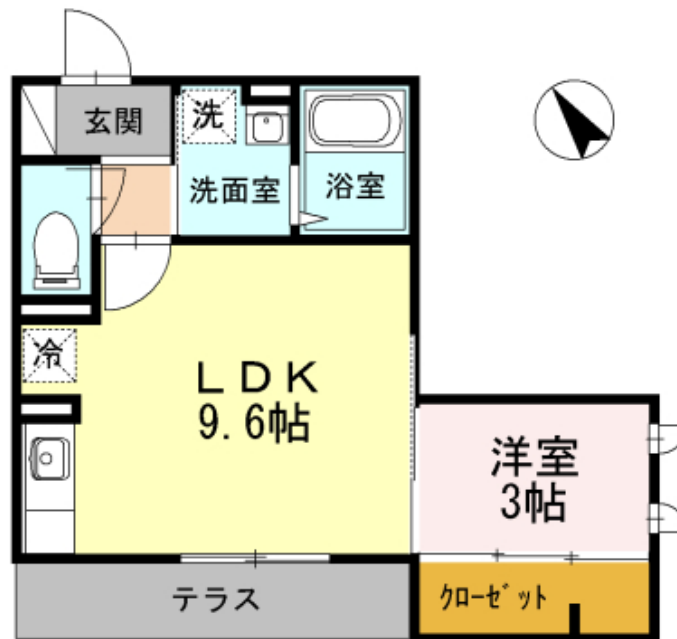
賃料	管理費等
79,000円	5,000円

オートロック,カードキー,モニタ付オートロック,角住戸,セキュリティ会社加入済

【外観】



【間取り図】



間取り	1LDK		
敷金	無	礼金	5万円
敷引 / 償却金	-	保証金	-
物件種別	アパート		
建物名・部屋番号	ハイツMEGUMI 101号室		
物件所在地	神奈川県厚木市旭町3丁目15-10		
交通	小田急線 本厚木駅 徒歩11分 相模線 厚木駅 徒歩24分		
間取詳細	洋室(3畳) LDK(9.6畳)		
構造・規模	軽量鉄骨 3階建 1階		
専有面積	32.95㎡	向き	南西
築年月	2013年2月	契約期間	2年
損害保険	有	入居時期	即時
駐車場	有(敷地内) 9900円/月 ~ 駐輪場		
設備	TVインターホン,インターホン,エアコン,クローゼット,システムキッチン,シャッター,シャワー,シャ		
その他費用	[一時金] ルームクリーニング料金: 49,500円		
入居諸条件			
保証会社	必須 機関保証加入必須。初回保証料35000円、月額保証料賃料等総額の1%+800円/月(その他商品あり) LPガス料金はご契約前にLPガス事業者にご確認いただけます。		
備考			

図面と現況が異なる場合は現況が優先となります。

間取りの「S」はサービスルーム(納戸)です。

情報更新日2026年2月4日

No.C0002329146

お問合せ先



神奈川県知事(1)第32294号

公益社団法人全日本不動産協会 神奈川県本部

ユーミーらいふ本厚木北口店

神奈川県厚木市中町2丁目5-4 TALK HOUSE 201号室

TEL:046-259-6631

FAX:046-259-6641

E-mail: atsugi-shop@ymlg.jp

URL: http://www.shonanchintai.com/



携帯サイトから物件詳細を閲覧できます！

取引態様	手数料負担の割合	貸主	借主
仲介先物	手数料配分の割合	元付	客付