

# FOR RENT

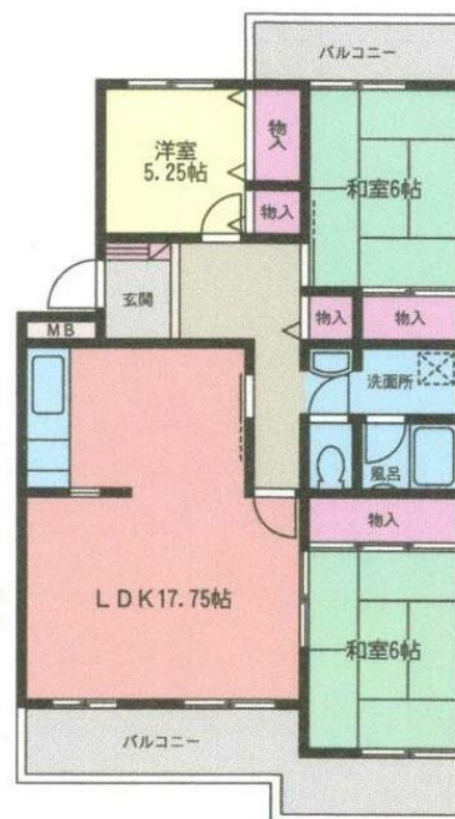
賃料	管理費等
81,000円	0円

2 F 以上, 2 面バルコニー, 2 面採光, リビングの隣和室, 振り分け, 南面バルコニー, 南面リビング, 陽当たり良好, 両面バルコニー, 外壁タイル張り, 閑静な住宅街, 分譲タイプ, 平置駐車場

【外観】



【間取り図】



間取り	3LDK		
敷金	2ヶ月	礼金	1ヶ月
敷引 / 償却金	-	保証金	無
物件種別	マンション		
建物名・部屋番号	森の里くすのき台団地1号棟 302号室		
物件所在地	神奈川県厚木市森の里 1 丁目28-1		
交通	小田急線 本厚木駅 バス19分 森の里一丁目 バス停徒歩3分		
間取詳細			
構造・規模	鉄筋コンクリート 4階建 3階		
専有面積	88.99㎡	向き	南東
築年月	1985年3月	契約期間	2年
損害保険	有 20,000円 24ヶ月	入居時期	相談
駐車場	有(敷地内) 5000円/月 ~ 駐輪場		
設備	C A T V, エアコン, ガスキッチン, ガスコンロ設置可, ガス給湯, クッションフロア, クローゼット, シャワ		
その他費用	[一時金] 24時間安心サポート: 16,500円 鍵交換費用: 19,800円		
入居諸条件	二人可		
保証会社	必須 その他賃料の50% ~		
備考	こちらの部屋はネット契約可能物件、契約時にご来店不要です。またご入居に合わせて提携引越し業者のご紹介、家具・家電のレンタルサービスも充実しています。		

図面と現況が異なる場合は現況が優先となります。

間取りの「S」はサービスルーム(納戸)です。

情報更新日2026年2月6日

No.C0002338441

お問合せ先



神奈川県知事(1)第32294号

公益社団法人全日本不動産協会 神奈川県本部

**ユーミーらいふ本厚木北口店**

神奈川県厚木市中町2丁目5-4 TALK HOUSE 201号室

TEL:046-259-6631

FAX:046-259-6641

E-mail: atsugi-shop@ymlg.jp

URL: http://www.shonanchintai.com/



携帯サイトから物件詳細を閲覧できます！

取引態様	手数料負担の割合	貸主	0%	借主	100%
仲介先物	手数料配分の割合	元付	0%	客付	100%