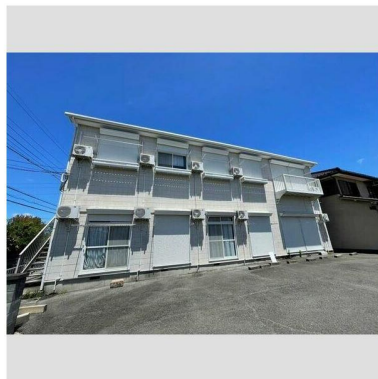


# FOR RENT

| 賃料      | 管理費等   |
|---------|--------|
| 49,000円 | 1,000円 |

2 F 以上,角住戸,最上階

【外観】



【間取り図】



| 間取り      | 2DK  |      |    |
|----------|--|------|----|
| 敷金       | 無  | 礼金   | 無  |
| 敷引 / 償却金 | -  | 保証金  | 無  |
| 物件種別     | アパート   |      |    |
| 建物名・部屋番号 |  |      |    |
| 物件所在地    | 神奈川県厚木市飯山南2丁目  |      |    |
| 交通       | 小田急線 本厚木駅 バス15分 小金 バス停徒歩3分   |      |    |
| 間取詳細     | 洋室(6畳) 洋室(6畳) DK(6畳)   |      |    |
| 構造・規模    | 木造 2階建 2階  |      |    |
| 専有面積     | 35.62㎡   | 向き   | 南  |
| 築年月      | 1992年4月  | 契約期間 | 2年 |
| 損害保険     | 有  | 入居時期 | 即時 |
| 駐車場      | 有(敷地内) 5000円/月 ~ 駐輪場   |      |    |
| 設備       | エアコン,シューズボックス,トイレ有,ネット使用料不要,バス・トイレ別,給湯,洗濯機置場,冷房                    |      |    |
| その他費用    | [一時金] 鍵交換代: 24,200円 消毒代: 25,300円 入居者サポート費用: 22,000円 投てき消火剤: 6,930円 |      |    |
| 入居諸条件    | 二人可 ルームシェア可  |      |    |
| 保証会社     | 必須 保証会社エボスN初回10,000円、月額総支払額の2%/月                                   |      |    |
| 備考       |  |      |    |

図面と現況が異なる場合は現況が優先となります。

間取りの「S」はサービスルーム(納戸)です。

情報更新日2026年1月17日

No.C0002368154

お問合せ先



神奈川県知事(1)第32294号  
公益社団法人全日本不動産協会 神奈川県本部

**ユーミーらいふ本厚木北口店**

神奈川県厚木市中町2丁目5-4 TALK HOUSE 201号室

TEL:046-259-6631 FAX:046-259-6641

E-mail: atsugi-shop@ymlg.jp

URL: http://www.shonanchintai.com/



携帯サイトから物件詳細を閲覧できます！

| 取引態様 | 手数料負担の割合 | 貸主 | 50% | 借主 | 50% |
|------|----------|----|-----|----|-----|
| 仲介先物 | 手数料配分の割合 | 元付 | 25% | 客付 | 75% |

不動産コード: 2106038

物件管理コード: 1125729087530002456857

取引条件の有効期限は情報更新日より30日間となります。