

# FOR RENT

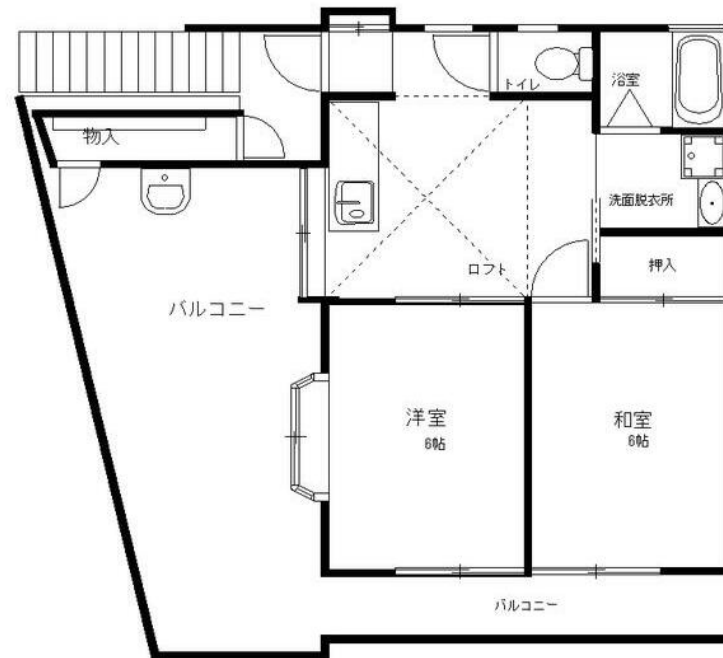
賃料	管理費等
52,000円	2,000円

2 F 以上, 2 面採光, ロフト, ワイドバルコニー, 角住戸, 最上階, 上階無し, 始発駅

【外観】



【間取り図】



間取り	2DK		
敷金	1ヶ月	礼金	1ヶ月
敷引 / 償却金	-	保証金	無
物件種別	アパート		
建物名・部屋番号	金田神田アパート 202号室		
物件所在地	神奈川県厚木市金田600-4		
交通	小田急線 本厚木駅 バス10分 金田神社前 バス停徒歩3分		
間取詳細	和室(6畳) 洋室(6畳) DK(6畳)		
構造・規模	木造 2階建 2階		
専有面積	29.81㎡	向き	南西
築年月	1978年4月	契約期間	2年
損害保険	有 20,000円 24ヶ月	入居時期	即時
駐車場			
設備	2口コンロ, エアコン, オートバス, ガスキッチン, ガスコンロ設置可, キッチンに窓, シューズウォークイン		
その他費用	[一時金] 鍵交換代等: 16,500円		
入居諸条件	ペット不可 二人可		
保証会社	必須 初回賃料等総額の50%、年間更新料1万円		
備考			

図面と現況が異なる場合は現況が優先となります。

間取りの「S」はサービスルーム(納戸)です。

情報更新日2026年1月25日

No.C0002376103

お問合せ先



神奈川県知事(1)第32294号  
公益社団法人全日本不動産協会 神奈川県本部

**ユーミーらいふ本厚木北口店**

神奈川県厚木市中町2丁目5-4 TALK HOUSE 201号室

TEL:046-259-6631

FAX:046-259-6641

E-mail: atsugi-shop@ymlg.jp

URL: http://www.shonanchintai.com/



携帯サイトから物件詳細を閲覧できます！

取引態様	手数料負担の割合	貸主	0%	借主	100%
仲介先物	手数料配分の割合	元付	0%	客付	100%