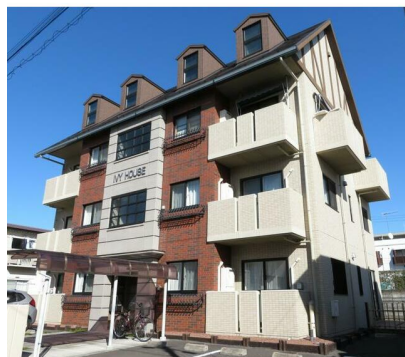


# FOR RENT

賃料	管理費等
128,000円	10,000円

2 F 以上, 3 面採光, オートロック, ダブルロック, 角住戸, デザイナーズ

【外観】



【間取り図】



間取り	2LDK		
敷金	2ヶ月	礼金	1ヶ月
敷引 / 償却金	-	保証金	無
物件種別	マンション		
建物名・部屋番号	アイビーハウス 301号室		
物件所在地	神奈川県厚木市栄町 1 丁目6-5		
交通	小田急線 本厚木駅 徒歩7分 小田急線 厚木駅 徒歩28分		
間取詳細	洋室(6畳) 洋室(7.5畳) LDK(10.3畳)		
構造・規模	鉄筋コンクリート 4階建 3階		
専有面積	52.9㎡	向き	西
築年月	2012年1月	契約期間	2年
損害保険	有 18,000円 24ヶ月	入居時期	2025年12月中旬予定
駐車場	有(敷地内) 16000円/月 ~ 駐輪場		
設備	3口以上コンロ, B S, C S, T V インターホン, インターホン, ウォークインクローゼット, エアコン 2 台,		
その他費用	[一時金] 鍵交換代等 : 24,200円		
入居諸条件	ペット不可		
保証会社	必須 新日本信用保証株式会社 : 初期費用は賃料の 5 0 % で、 2 年経過後から 1 年ごとに 1 万円		
備考			

図面と現況が異なる場合は現況が優先となります。

間取りの「S」はサービスルーム(納戸)です。

情報更新日2026年1月17日

No.C0002377843

お問合せ先



神奈川県知事(1)第32294号  
公益社団法人全日本不動産協会 神奈川県本部

**ユーミーらいふ本厚木北口店**

神奈川県厚木市中町 2 丁目 5 - 4 TALK HOUSE 201号室

TEL:046-259-6631

FAX:046-259-6641

E-mail : atsugi-shop@ymlg.jp

URL : <http://www.shonanchintai.com/>



携帯サイトから物件詳細を閲覧できます！

取引態様	手数料負担の割合	貸主	0%	借主	100%
仲介先物	手数料配分の割合	元付	0%	客付	100%