

# FOR RENT

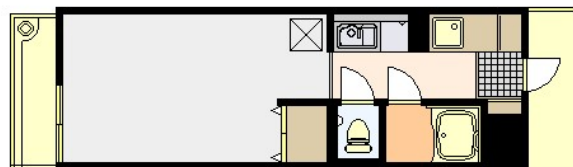
賃料	管理費等
51,000円	6,000円

2 F 以上,最上階,防犯ガラス,防犯カメラ

【外観】



【間取り図】



間取り	1K		
敷金	1ヶ月	礼金	1ヶ月
敷引 / 償却金	-	保証金	無
物件種別	マンション		
建物名・部屋番号	ラポールウチダ 502号室		
物件所在地	神奈川県厚木市中町 3 丁目15番9号		
交通	小田急線 本厚木駅 徒歩5分 小田急線 厚木駅 徒歩23分		
間取詳細	洋室(7畳)		
構造・規模	鉄筋コンクリート 5階建 5階		
専有面積	20.88㎡	向き	南
築年月	1986年3月	契約期間	2年
損害保険	有 19,000円 24ヶ月	入居時期	即時
駐車場	駐輪場 バイク置き場		
設備	B S, C A T V, C S, T V インターホン,ウォークインクローゼット,エアコン,エアコン全室,ガスコンロ		
その他費用	[一時金] 鍵交換代等 : 12,100円 24時間サポート / 2年間 : 16,500円 [月次費用] 家賃口座振替手数料 : 330円		
入居諸条件	ペット不可 事務所不可 楽器等の使用不可		
保証会社	必須 利用料金 : 月額賃料の 1 2 0 % ( 支払初回のみ ) o r 月額賃料の 6 0 % ( 年間保証料		
備考			

図面と現況が異なる場合は現況が優先となります。

間取りの「S」はサービスルーム(納戸)です。

情報更新日2026年1月12日

No.C0002394388

お問合せ先



神奈川県知事(1)第32294号  
公益社団法人全日本不動産協会 神奈川県本部

**ユーミーらいふ本厚木北口店**

神奈川県厚木市中町 2 丁目 5 - 4 TALK HOUSE 201号室

TEL:046-259-6631

FAX:046-259-6641

E-mail : atsugi-shop@ymlg.jp

URL : <http://www.shonanchintai.com/>



携帯サイトから物件詳細を閲覧できます！

取引態様	手数料負担の割合	貸主	0%	借主	100%
仲介先物	手数料配分の割合	元付	0%	客付	100%