

FOR RENT

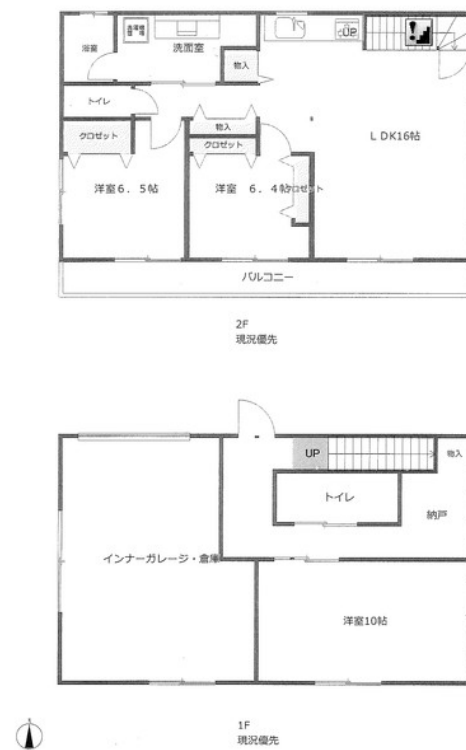
賃料	管理費等
150,000円	0円

2 F 以上,最上階,上階無し,D I Y 可

【外観】



【間取り図】



間取り	3SLDK		
敷金	2ヶ月	礼金	1ヶ月
敷引 / 償却金	1ヶ月 -	保証金	無
物件種別	戸建		
建物名・部屋番号	戸田住宅 戸田住宅B棟号室		
物件所在地	神奈川県厚木市戸田2528-11		
交通	相模線 門沢橋駅 徒歩20分 相模線 倉見駅 徒歩27分		
間取詳細	LDK(16畳) 洋室(6.5畳) 洋室(6.4畳) 洋室(10畳)		
構造・規模	木造 2階建 1-2階		
専有面積	132.48㎡	向き	南
築年月	2000年7月	契約期間	2年
損害保険	有	入居時期	相談
駐車場	有(敷地内) 2000円/月～		
設備	3口以上コンロ,エアコン,クローゼット,クローゼット2ヶ所,クローゼット3ヶ所,シャワー,トイレ有,		
その他費用	[備考] 喫煙条件付き可(敷金2か月増額)		
入居諸条件	事務所可 楽器等の使用相談 二人可 法人可		
保証会社			
備考	DIY可(相談後、許可得たものについては可能) 駐車スペース複数台分あり。要相談。		

図面と現況が異なる場合は現況が優先となります。

間取りの「S」はサービスルーム(納戸)です。

情報更新日2026年1月11日

No.C0002406546

お問合せ先



神奈川県知事(1)第32294号
公益社団法人全日本不動産協会 神奈川県本部

ユーミーらいふ本厚木北口店

神奈川県厚木市中町2丁目5-4 TALK HOUSE 201号室

TEL:046-259-6631 FAX:046-259-6641

E-mail: atsugi-shop@ymlg.jp

URL: http://www.shonanchintai.com/



携帯サイトから物件詳細を閲覧できます！

取引態様	手数料負担の割合	貸主	0%	借主	100%
仲介先物	手数料配分の割合	元付	0%	客付	100%