

# FOR RENT

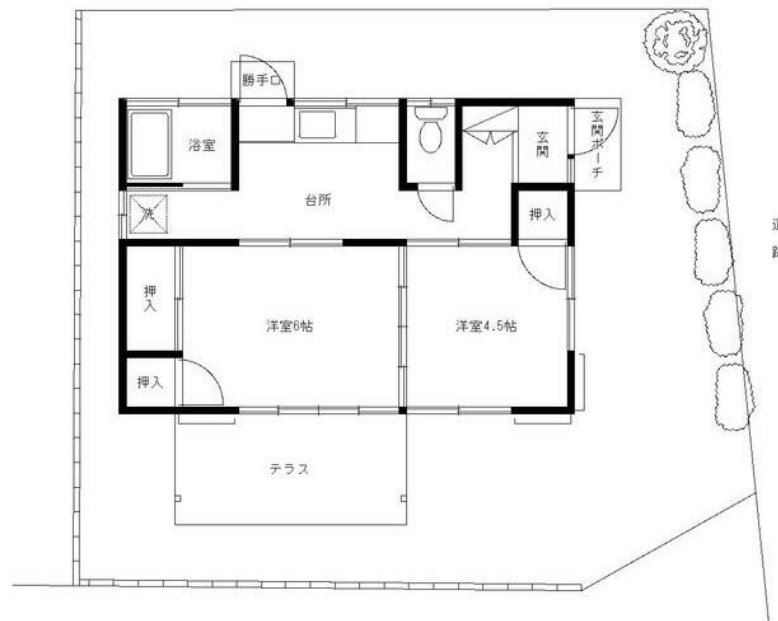
賃料	管理費等
60,000円	0円

2面採光,閑静な住宅街

【外観】



【間取り図】



間取り	2K		
敷金	2ヶ月	礼金	1ヶ月
敷引/償却金	無	保証金	無
物件種別	戸建		
建物名・部屋番号	城廻ハイツ 106号室		
物件所在地	神奈川県鎌倉市城廻727		
交通	湘南新宿ライン 大船駅 徒歩32分 湘南モノレール 湘南町屋駅 徒歩39分		
間取詳細	洋室(6畳) 洋室(4.5畳)		
構造・規模	木造 1階建 階		
専有面積	36.4㎡	向き	南
築年月	1971年7月	契約期間	2年
損害保険	有 22,000円 24ヶ月	入居時期	相談
駐車場	無		
設備	ガスコンロ設置可,シューズボックス,トイレ有,バス・トイレ別,室内洗濯機置場,収納有,全居室収納,追		
その他費用	[一時金] 退去時室内クリーニング: 38,500円 [備考] 1年未満の明渡しの場合、賃料の1ヶ月相当額を敷金から償却します。契約更新に伴う更新事務手数料として新賃料の0.55ヶ月分(消費税込)が掛かります		
入居諸条件	ペット不可		
保証会社	必須(オリコフォレントインシュア) 株式会社オリコフォレントインシュア 初回保証委託料: 月額賃料等の50%、月額保証委託料: 月額賃料等の1%		
備考			

図面と現況が異なる場合は現況が優先となります。

間取りの「S」はサービスルーム(納戸)です。

情報更新日2026年6月28日

No.C0002416997

お問合せ先



神奈川県知事(1)第32294号  
公益社団法人全日本不動産協会 神奈川県本部

**ユーミーらいふ本厚木北口店**

神奈川県厚木市中町2丁目5-4 TALK HOUSE 201号室

TEL:046-259-6631

FAX:046-259-6641

E-mail: atsugi-shop@ymlg.jp

URL: http://www.shonanchintai.com/



携帯サイトから物件詳細を閲覧できます!

取引態様	手数料負担の割合	貸主	0%	借主	100%
仲介先物	手数料配分の割合	元付	0%	客付	100%