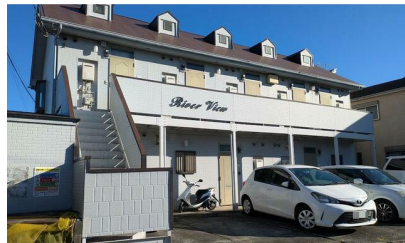


FOR RENT

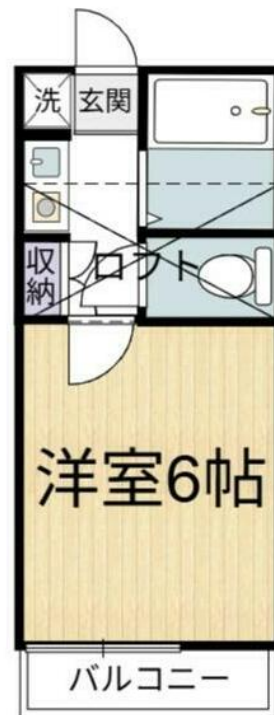
賃料	管理費等
40,000円	0円

2 F 以上,ロフト,最上階,上階無し,閑静な住宅街

【外観】



【間取り図】



間取り	1K		
敷金	無	礼金	無
敷引 / 償却金	-	保証金	無
物件種別	アパート		
建物名・部屋番号	リバービュー 202号室		
物件所在地	神奈川県厚木市下依知 3 丁目23-3		
交通	小田急線 本厚木駅 バス12分 下依知入口 バス停徒歩10分		
間取詳細	洋室(6畳)		
構造・規模	木造 2階建 2階		
専有面積	18㎡	向き	東
築年月	1993年3月	契約期間	2年
損害保険	有 16,000円 24ヶ月	入居時期	即時
駐車場	有(敷地内) 5000円/月～		
設備	IHクッキングヒーター,エアコン,シャワー,トイレ有,ネット使用料不要,バス・トイレ別,フローリング		
その他費用	[一時金] 鍵交換代等: 22,000円 退去時クリーニング代: 33,000円 [備考] 6ヶ月未満の解約は短期解約違約金1ヶ月分あり 光インターネット無料		
入居諸条件			
保証会社	必須 カーサ: 初回保証料は賃料等合計額の50%(1年毎に1万円)		
備考			

図面と現況が異なる場合は現況が優先となります。

間取りの「S」はサービスルーム(納戸)です。

情報更新日2026年2月2日

No.C0002426192

お問合せ先



神奈川県知事(1)第32294号
公益社団法人全日本不動産協会 神奈川県本部

ユーミーらいふ本厚木北口店

神奈川県厚木市中町2丁目5-4 TALK HOUSE 201号室

TEL:046-259-6631 FAX:046-259-6641

E-mail: atsugi-shop@ymlg.jp

URL: http://www.shonanchintai.com/



携帯サイトから物件詳細を閲覧できます！

取引態様	手数料負担の割合	貸主	0%	借主	100%
仲介先物	手数料配分の割合	元付	0%	客付	100%