

FOR RENT

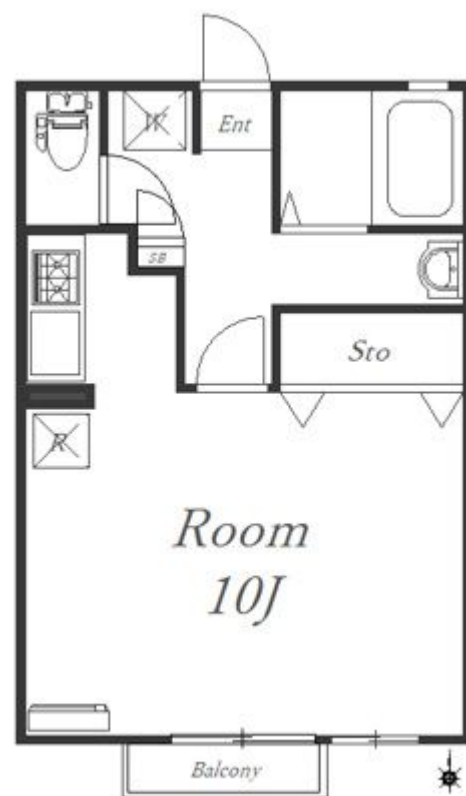
賃料	管理費等
46,000円	4,000円

南面バルコニー オートロック ダブルロック

【外観】



【間取り図】



間取り	1R		
敷金	無	礼金	無
敷引 / 償却金	無 -	保証金	-
物件種別	アパート		
建物名・部屋番号	エチュード関口 103号室		
物件所在地	神奈川県厚木市関口 4 3 8-2		
交通	相模線 海老名駅 バス17分 関口 バス停徒歩6分 相模線 相武台下駅 徒歩33分		
間取詳細	洋室(10畳)		
構造・規模	軽量鉄骨 2階建 1階		
専有面積	29.25㎡	向き	南
築年月	2001年1月	契約期間	2年
損害保険	有 19,000円 24ヶ月	入居時期	相談
駐車場			
設備	宅配BOX 独立型キッチン ガスコンロ設置済 2口コンロ バス・トイレ別 浴室乾燥 浴室に窓		
その他費用	[一時金] 鍵交換費用: 39,600円 [月次費用] 24Hサポート(月額): 880円		
入居諸条件			
保証会社	必須 Casa保証料【居住用】初回:総賃料50% 月額:総賃料1.5%(プランにより変更)【学生プラン】初回:1万円 年間:1万円【事業用】初回:総賃料100% 年間:総賃料10%(最低保証料有)		
備考			

図面と現況が異なる場合は現況が優先となります。

間取りの「S」はサービスルーム(納戸)です。

情報更新日2026年2月5日

No.C0002428153

お問合せ先



神奈川県知事(1)第32294号

公益社団法人全日本不動産協会 神奈川県本部

ユーミーらいふ本厚木北口店

神奈川県厚木市中町2丁目5-4 TALK HOUSE 201号室

TEL:046-259-6631

FAX:046-259-6641

E-mail: atsugi-shop@ymlg.jp

URL: http://www.shonanchintai.com/



携帯サイトから物件詳細を閲覧できます！

取引態様	手数料 負担の割合	貸主	借主
仲介先物	手数料 配分の割合	元付	客付