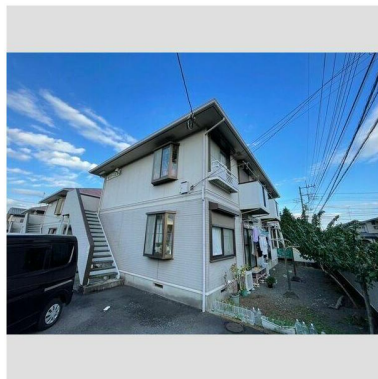


FOR RENT

賃料	管理費等
65,000円	0円

2 F 以上,角住戸,最上階

【外観】



【間取り図】



間取り	2DK		
敷金	6.5万円	礼金	無
敷引 / 償却金	-	保証金	無
物件種別	アパート		
建物名・部屋番号			
物件所在地	神奈川県厚木市林 2 丁目		
交通	小田急線 本厚木駅 バス8分 緑が丘小前・王子入口 バス停徒歩3分		
間取詳細	和室(6畳) 洋室(6畳) DK(7.5畳)		
構造・規模	軽量鉄骨 2階建 2階		
専有面積	40.4㎡	向き	南
築年月	1994年9月	契約期間	2年
損害保険	有	入居時期	即時
駐車場	付(無料) 駐輪場		
設備	エアコン,トイレ有,バス・トイレ別,フローリング,給湯,室内洗濯機置場,洗濯機置場,洗面台,追い焚き		
その他費用	[一時金] 鍵交換代: 24,200円 消毒代: 25,300円 入居者サポート費用: 22,000円 投てき消火剤: 6,930円		
入居諸条件	二人可 ルームシェア可		
保証会社	必須 保証会社エボスN初回10,000円、月額総支払額の2%/月		
備考			

図面と現況が異なる場合は現況が優先となります。

間取りの「S」はサービスルーム(納戸)です。

情報更新日2026年2月5日

No.C0002429679

お問合せ先



神奈川県知事(1)第32294号
公益社団法人全日本不動産協会 神奈川県本部

ユーミーらいふ本厚木北口店

神奈川県厚木市中町 2 丁目 5 - 4 TALK HOUSE 201 号室

TEL:046-259-6631 FAX:046-259-6641

E-mail: atsugi-shop@ymlg.jp

URL: http://www.shonanchintai.com/



携帯サイトから物件詳細を閲覧できます！

取引態様	手数料負担の割合	貸主	50%	借主	50%
仲介先物	手数料配分の割合	元付	25%	客付	75%

不動産コード: 2106038

物件管理コード: 1125729087530002520111

取引条件の有効期限は情報更新日より30日間となります。