

# FOR RENT

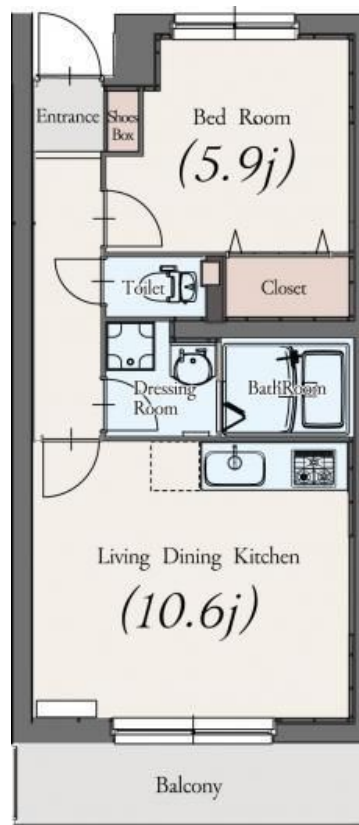
賃料	管理費等
61,000円	9,000円

防犯カメラ 外壁タイル張り

【外観】



【間取り図】



図面と現況が異なる場合は現況が優先となります。

間取りの「S」はサービスルーム(納戸)です。

間取り	1LDK		
敷金	1ヶ月	礼金	無
敷引 / 償却金	1ヶ月 -	保証金	-
物件種別	マンション		
建物名・部屋番号	アステリアパレス 103号室		
物件所在地	神奈川県厚木市飯山南3丁目7-18		
交通	小田急線 本厚木駅 バス14分 六堂辻 バス停徒歩3分		
間取詳細	LDK(10.6畳) 洋室(5.9畳)		
構造・規模	鉄筋コンクリート 5階建 1階		
専有面積	41.74㎡	向き	南東
築年月	2008年6月	契約期間	2年
損害保険	有	入居時期	2026年2月下旬
駐車場	有(敷地内) 6600円/月 ~ 駐輪場 バイク置き場		
設備	エレベーター 宅配BOX システムキッチン 3口以上コンロ 浄水器 バス・トイレ別 シャワー		
その他費用	[一時金] 鍵交換費用: 27,500円 HEISEIライフサポートサービス: 22,000円 室内抗菌料: 19,800円 [備考] HEISEIライフサポートサービス22,000円, 室内抗菌料19,800円		
入居諸条件	二人可		
保証会社	必須 エボスカード: 基本保証料/家賃等総額50% 月次保証料/家賃等総額2% 保証更新料不要		
備考			

情報更新日2026年2月15日

No.C0002433129

お問合せ先



神奈川県知事(1)第32294号  
公益社団法人全日本不動産協会 神奈川県本部

**ユーミーらいふ本厚木北口店**

神奈川県厚木市中町2丁目5-4 TALK HOUSE 201号室

TEL:046-259-6631

FAX:046-259-6641

E-mail: atsugi-shop@ymlg.jp

URL: http://www.shonanchintai.com/



携帯サイトから物件詳細を閲覧できます！

取引態様	手数料負担の割合	貸主	借主
仲介先物	手数料配分の割合	元付	客付