

# FOR RENT

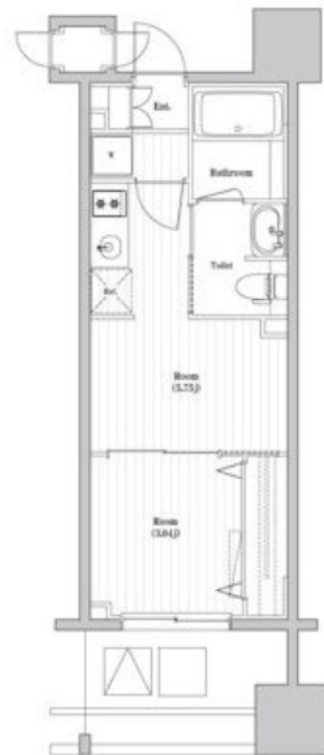
賃料	管理費等
104,500円	0円

2 F 以上,オートロック

【外観】



【間取り図】



間取り	1DK		
敷金	1ヶ月	礼金	1ヶ月
敷引 / 償却金	無 -	保証金	-
物件種別	マンション		
建物名・部屋番号	TOPAZ本厚木 806号室		
物件所在地	神奈川県厚木市中町4丁目12-20		
交通	小田急線 本厚木駅 徒歩5分 相模線 厚木駅 徒歩27分		
間取詳細			
構造・規模	鉄筋コンクリート 15階建 8階		
専有面積	25.19㎡	向き	南
築年月	2023年8月	契約期間	2年
損害保険	有 23,000円 24ヶ月	入居時期	2026年2月中旬
駐車場			
設備	2口コンロ, B S, エアコン, ガスコンロ設置済, パス・トイレ別, フローリング, 温水洗浄便座, 室内洗濯機		
その他費用			
入居諸条件			
保証会社			
備考			

図面と現況が異なる場合は現況が優先となります。

間取りの「S」はサービスルーム(納戸)です。

情報更新日2026年1月4日

No.C0002434709

お問合せ先



神奈川県知事(1)第32294号  
公益社団法人全日本不動産協会 神奈川県本部

**ユーミーらいふ本厚木北口店**

神奈川県厚木市中町2丁目5-4 TALK HOUSE 201号室

TEL:046-259-6631

FAX:046-259-6641

E-mail: atsugi-shop@ymlg.jp

URL: http://www.shonanchintai.com/



携帯サイトから物件詳細を閲覧できます！

取引態様	手数料 負担の割合	貸主	借主
仲介先物	手数料 配分の割合	元付	客付