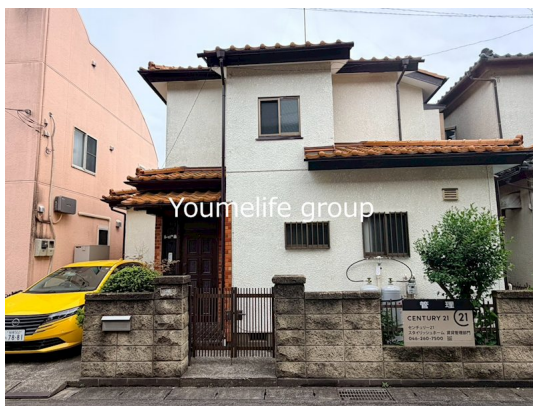


# FOR RENT

賃料	管理費等
78,000円	0円

2面採光,リビングの隣和室,出窓,床の間,DIY可

【外観】



【間取り図】



間取り	3LDK		
敷金	1ヶ月	礼金	1ヶ月
敷引/償却金	-	保証金	無
物件種別	戸建		
建物名・部屋番号	愛川中津貸家		
物件所在地	神奈川県愛甲郡愛川町中津863-3		
交通	相模線 下溝駅 徒歩67分 相模線 原当麻駅 徒歩68分		
間取詳細	和室(8畳) LDK(11.5畳) 和室(6畳) 和室(6畳)		
構造・規模	木造 2階建 1-2階		
専有面積	81.97㎡	向き	南
築年月	1987年4月	契約期間	2年
損害保険	有 20,000円 24ヶ月	入居時期	相談
駐車場	付(無料) 駐輪場 バイク置き場		
設備	2口コンロ,カウンターキッチン,ガスコンロ設置済,キッチンに窓,シャワー,シューズボックス,トイレ有		
その他費用			
入居諸条件	二人可		
保証会社	必須 初回保証料総賃料80%払いきり、若しくは初回10,000円月々総賃料の2.3%お支払い		
備考	リフォーム中になります。貸主に設備全般、内装修繕義務のない契約になりますのでご見学時よくご確認ください。 DIY可 明らかにデメリットになるリフォーム不可。		

図面と現況が異なる場合は現況が優先となります。

間取りの「S」はサービスルーム(納戸)です。

情報更新日2026年6月3日

No.C0002436052

お問合せ先



神奈川県知事(1)第32294号  
公益社団法人全日本不動産協会 神奈川県本部

**ユーミーらいふ本厚木北口店**

神奈川県厚木市中町2丁目5-4 TALK HOUSE 201号室

TEL:046-259-6631

FAX:046-259-6641

E-mail: atsugi-shop@ymlg.jp

URL: http://www.shonanchintai.com/



携帯サイトから物件詳細を閲覧できます!

取引態様	手数料負担の割合	貸主	0%	借主	100%
仲介先物	手数料配分の割合	元付	0%	客付	100%