

FOR RENT

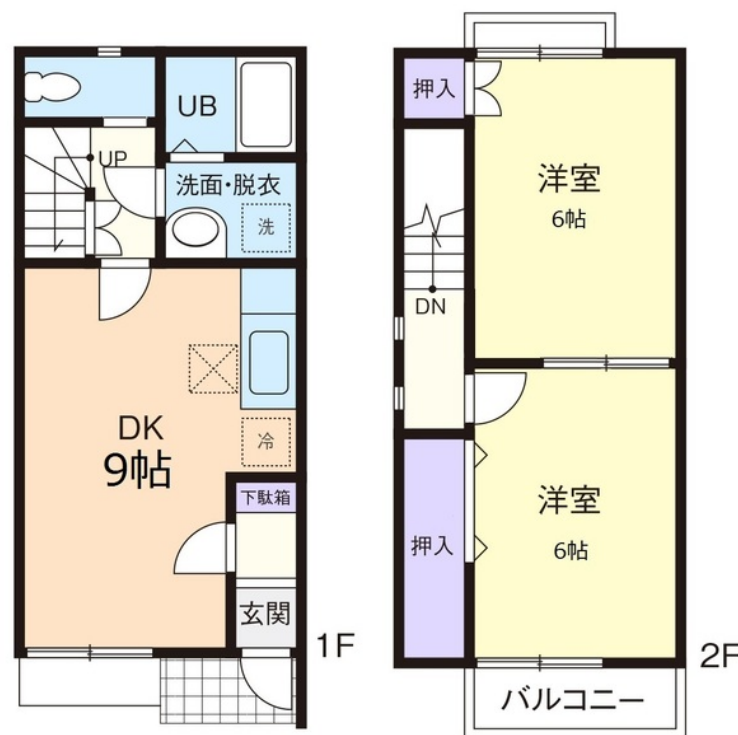
賃料	管理費等
67,000円	3,500円

上階無し 2F以上 メゾネット 角住戸

【外観】



【間取り図】



間取り	2DK		
敷金	無	礼金	無
敷引 / 償却金	-	保証金	無
物件種別	アパート		
建物名・部屋番号	WOON ELF 105号室		
物件所在地	神奈川県厚木市妻田東1丁目19-36		
交通	小田急線 本厚木駅 徒歩28分 相鉄本線 海老名駅 徒歩54分		
間取詳細	洋室(6畳) 洋室(6畳) DK(9畳)		
構造・規模	木造 2階建 1-2階		
専有面積	52.99㎡	向き	南
築年月	2000年11月1日	契約期間	2年
損害保険	有	入居時期	2026年1月17日予定
駐車場	有(敷地内) 5500円/月 ~ 2台駐車可 駐輪場		
設備	ガスコンロ設置可 バス・トイレ別 バス有 追い焚き風呂 シャワー トイレ有 洗面所独立 洗面化粧台		
その他費用	[一時金] 鍵費用: 16,500円 あんしんバック: 22,000円 24時間サポート優待サービス: 26,400円 [月次費用] システム手数料: 1,100円 家財保険: 1,100円 [備考] 法人契約は別途保証金、礼金を申し受けます。 1年未満での退去の際は短期違約金が発生致します。		
入居諸条件	ペット不可 事務所不可 楽器等の使用不可 二人可		
保証会社	必須 (オリコフォレントインシュア) (初回保証料50%・月額1,100円) / ジェイリース (初回保証料60%・月額700円) / Casa (初回保証料70%・月額300円)		
備考			

図面と現況が異なる場合は現況が優先となります。

間取りの「S」はサービスルーム(納戸)です。

情報更新日2026年1月7日

No.C0002439147

お問合せ先



神奈川県知事(1)第32294号

公益社団法人全日本不動産協会 神奈川県本部

ユーミーらいふ本厚木北口店

神奈川県厚木市中町2丁目5-4 TALK HOUSE 201号室

TEL:046-259-6631

FAX:046-259-6641

E-mail: atsugi-shop@ymlg.jp

URL: http://www.shonanchintai.com/



携帯サイトから物件詳細を閲覧できます！

取引態様	手数料負担の割合	貸主	0%	借主	100%
仲介先物	手数料配分の割合	元付	0%	客付	100%