

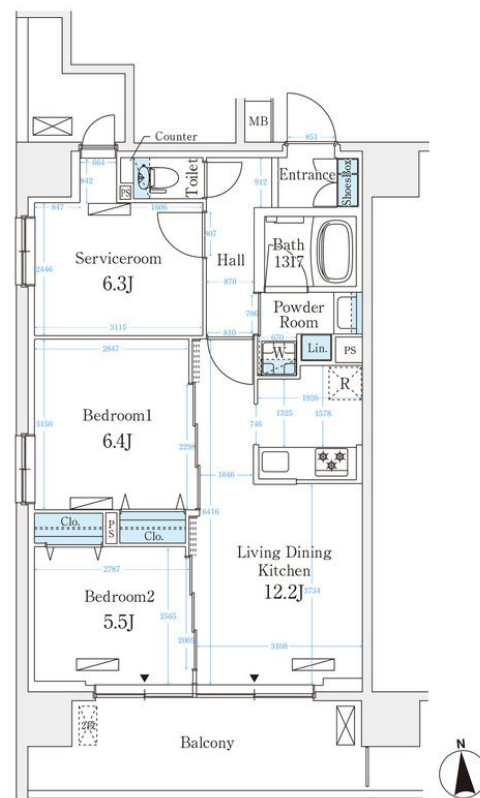
賃料	管理費等
181,000円	12,000円

2F以上 オートロック

【外観】



【間取り図】



図面と現況が異なる場合は現況が優先となります。

間取りの「S」はサービスルーム(納戸)です。

間取り	2SLDK		
敷金	1ヶ月	礼金	1.5ヶ月
敷引 / 償却金	-	保証金	-
物件種別	マンション		
建物名・部屋番号	ハビテ本厚木 703号室		
物件所在地	神奈川県厚木市栄町1丁目1278-1		
交通	小田急線 本厚木駅 徒歩6分		
間取詳細			
構造・規模	鉄筋コンクリート 13階建 7階		
専有面積	65.15㎡	向き	南
築年月	2026年3月	契約期間	2年
損害保険		入居時期	2026年3月中旬
駐車場	バイク置き場		
設備	エレベーター 敷地内ゴミ置き場 宅配BOX システムキッチン バス・トイレ 別 追い焚き風呂 浴室乾燥		
その他費用			
入居諸条件	ペット相談		
保証会社	必須 利用必須初回保証委託料(最低20,000円)：月額賃料等の50%、2年目以降：9,600円/年		
備考	ペット可。小型犬・猫可。一匹まで。		

情報更新日2026年1月16日

No.C0002448108

お問合せ先



神奈川県知事(1)第32294号
公益社団法人全日本不動産協会 神奈川県本部

ユーミーらいふ本厚木北口店

神奈川県厚木市中町2丁目5-4 TALK HOUSE 201号室

TEL:046-259-6631

FAX:046-259-6641

E-mail: atsugi-shop@ymlg.jp

URL: http://www.shonanchintai.com/



携帯サイトから物件詳細を閲覧できます！

取引態様	手数料負担の割合	貸主	借主
仲介先物	手数料配分の割合	元付	客付