

FOR RENT

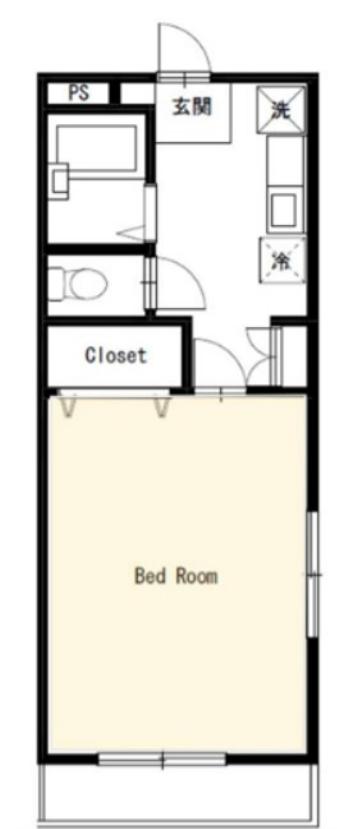
賃料	管理費等
30,000円	2,000円

2 F 以上,角住戸,最上階,上階無し

【外観】



【間取り図】



図面と現況が異なる場合は現況が優先となります。

間取りの「S」はサービスルーム(納戸)です。

間取り	1K		
敷金	無	礼金	無
敷引 / 償却金	-	保証金	-
物件種別	アパート		
建物名・部屋番号	ロイヤルヒルズ石室 201号室		
物件所在地	神奈川県厚木市飯山南4丁目5-14		
交通	小田急線 本厚木駅 バス21分 局前 バス停徒歩1分		
間取詳細			
構造・規模	木造 2階建 2階		
専有面積	29.3㎡	向き	南東
築年月	1993年1月	契約期間	2年
損害保険	有 15,000円 24ヶ月	入居時期	2026年3月22日
駐車場	無		
設備	エアコン,エアコン,ガスコンロ設置可,クローゼット,シャワー,トイレ有,バス・トイレ別,フローリング		
その他費用	[一時金] 鍵交換費用:27,500円 24時間サポート/2年一括:16,500円 退去時クリーニング費用:60,500円 退去時エアコン内部洗浄費:16,500円 [備考] ・1年未満の解約で総賃料の2ヶ月分、1年以上2年未満の解約で総賃料の1ヶ月分の短期解約違約金有・更新事務手数料:新賃料0.55ヶ月分		
入居諸条件			
保証会社	必須 要保証会社加入。初回保証料:総賃料の50% 年間15,000円 月額800円		
備考			

情報更新日2026年1月20日

No.C0002453826

お問合せ先



神奈川県知事(1)第32294号
公益社団法人全日本不動産協会 神奈川県本部

ユーミーらいふ本厚木北口店

神奈川県厚木市中町2丁目5-4 TALK HOUSE 201号室

TEL:046-259-6631 FAX:046-259-6641

E-mail: atsugi-shop@ymlg.jp

URL: http://www.shonanchintai.com/



携帯サイトから物件詳細を閲覧できます！

取引態様	手数料負担の割合	貸主	借主
仲介先物	手数料配分の割合	元付	客付