

FOR RENT

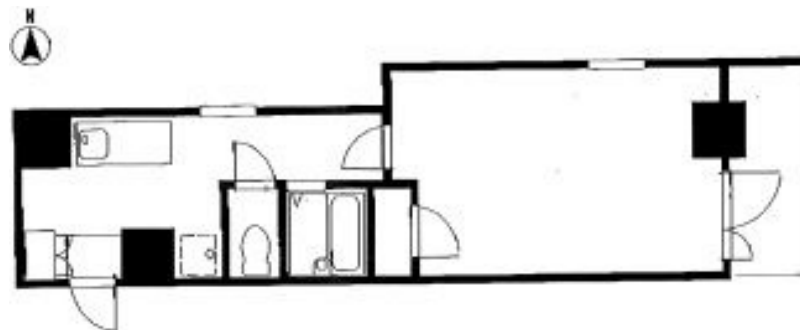
賃料	管理費等
50,000円	5,000円

2 F 以上, 2 面採光, オートロック, 角住戸, 駅まで平坦, 駅前, 閑静な住宅街, 始発駅, 平坦地, メールボックス

【外観】



【間取り図】



間取り	1K		
敷金	1ヶ月	礼金	1ヶ月
敷引 / 償却金	- 無	保証金	無
物件種別	マンション		
建物名・部屋番号	VEGA本厚木 501号室		
物件所在地	神奈川県厚木市中町 2 丁目14-1		
交通	小田急線 本厚木駅 徒歩5分 小田急線 厚木駅 徒歩15分		
間取詳細	洋室(7.5畳)		
構造・規模	鉄筋コンクリート 6階建 5階		
専有面積	21.84㎡	向き	東
築年月	2003年4月	契約期間	2年
損害保険	有 15,000円 24ヶ月	入居時期	2026年3月中旬
駐車場	無 駐輪場		
設備	TVインターホン, エアコン, ガスコンロ設置可, クローゼット, シャワー, シューズボックス, トイレ有, ネ		
その他費用	[一時金] 鍵交換費用: 13,650円		
入居諸条件	ペット不可 事務所不可 楽器等の使用不可 法人可		
保証会社	不可		
備考	お部屋探しはユーミーらいふまで		

図面と現況が異なる場合は現況が優先となります。

間取りの「S」はサービスルーム(納戸)です。

情報更新日2026年2月7日

No.C0002457707

お問合せ先



神奈川県知事(1)第32294号
公益社団法人全日本不動産協会 神奈川県本部

ユーミーらいふ本厚木北口店

神奈川県厚木市中町 2 丁目 5 - 4 TALK HOUSE 201号室

TEL:046-259-6631

FAX:046-259-6641

E-mail: atsugi-shop@ymlg.jp

URL: http://www.shonanchintai.com/



携帯サイトから物件詳細を閲覧できます！

取引態様	手数料 負担の割合	貸主	借主
仲介先物	手数料 配分の割合	元付	客付