

FOR RENT

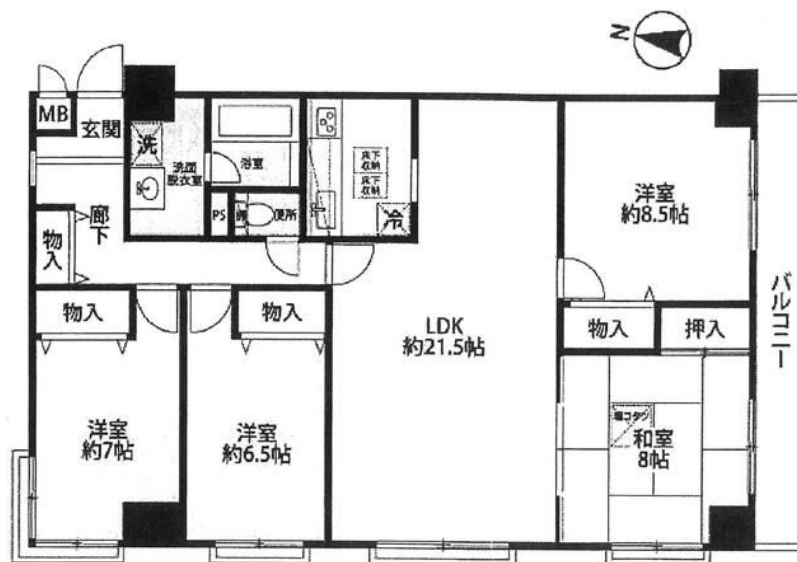
賃料	管理費等
95,000円	0円

2F以上 ダブルロック 角住戸 3面採光

【外観】



【間取り図】



間取り	4LDK		
敷金	2ヶ月	礼金	1ヶ月
敷引 / 償却金	-	保証金	-
物件種別	マンション		
建物名・部屋番号	エンゼルハイム厚木 401号室		
物件所在地	神奈川県厚木市山際 7 5 4-4		
交通	小田急線 本厚木駅 バス30分 山際 バス停徒歩10分		
間取詳細	和室(8畳) 洋室(7畳) 洋室(6.5畳) 洋室(8.5畳) LDK(21.5畳)		
構造・規模	鉄筋コンクリート 6階建 4階		
専有面積	111.47㎡	向き	南
築年月	1989年10月	契約期間	2年
損害保険	有	入居時期	即時
駐車場	無		
設備	エレベーター 独立型キッチン ガスコンロ設置済 3口以上コンロ バス・トイレ別 バス有 脱衣所		
その他費用	[一時金] 鍵交換費用：44,000円		
入居諸条件	ペット不可 楽器等の使用不可 法人可		
保証会社	必須 その他総賃料の50%		
備考			

図面と現況が異なる場合は現況が優先となります。

間取りの「S」はサービスルーム(納戸)です。

情報更新日2026年1月26日

No.C0002459315

お問合せ先



神奈川県知事(1)第32294号

公益社団法人全日本不動産協会 神奈川県本部

ユーミーらいふ本厚木北口店

神奈川県厚木市中町2丁目5-4 TALK HOUSE 201号室

TEL:046-259-6631

FAX:046-259-6641

E-mail: atsugi-shop@ymlg.jp

URL: http://www.shonanchintai.com/



携帯サイトから物件詳細を閲覧できます！

取引態様	手数料負担の割合	貸主	借主
仲介先物	手数料配分の割合	元付	客付