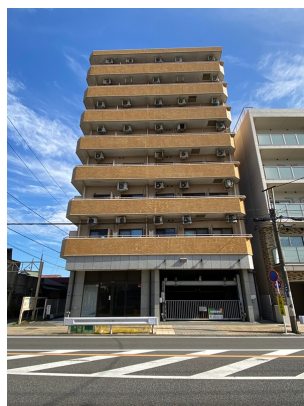


FOR RENT

賃料	管理費等
35,000円	5,000円

2 F 以上, 2 面採光, オートロック, 角住戸, 出窓, デザイナーズ, 外壁タイル張り, 閑静な住宅街, 分譲タイプ, 防犯カメラ, メールボックス

【外観】



【間取り図】



間取り	1R		
敷金	無	礼金	無
敷引 / 償却金	-	保証金	無
物件種別	マンション		
建物名・部屋番号			
物件所在地	神奈川県厚木市東町		
交通	小田急線 本厚木駅 徒歩12分 小田急線 厚木駅 徒歩15分		
間取詳細			
構造・規模	鉄骨鉄筋コンクリート 9階建 4階		
専有面積	16.75㎡	向き	西
築年月	1991年3月	契約期間	2年
損害保険		入居時期	相談
駐車場	駐輪場		
設備	IHクッキングヒーター, TVインターホン, インターホン, エアコン, ガス給湯, システムキッチン, シャワ		
その他費用	[一時金] 鍵交換費用: 33,000円 契約事務手数料: 16,500円 退去時クリーニング費用: 55,000円 [月次費用] MEIKOライフサポート倶楽部: 3,300円 MEIKOライフサポートPlus: 4,400円 [備考] ライフサポートPlusはオプション。65歳以上必須。法人・事務所利用: MEIKOライフサポート倶楽部は24時間安心サポート (16500円/2年) に変更可能。1年未満解約は1ヶ月分の違約金有		
入居諸条件	ペット不可 事務所可 楽器等の使用不可		
保証会社	必須 初回保証料: 月額総額の50% 保証会社更新料: 15,000円/年 月額保証料: 月額総額の1.3%		
備考	こちらの部屋はネット契約可能物件、契約時にご来店不要です。またご入居に合わせて提携引越し業者のご紹介、家具・家電のレンタルサービスも充実しています。		

図面と現況が異なる場合は現況が優先となります。

間取りの「S」はサービスルーム(納戸)です。

情報更新日2026年1月27日

No.C0002460725

お問合せ先



神奈川県知事(1)第32294号

公益社団法人全日本不動産協会 神奈川県本部

ユーミーらいふ本厚木北口店

神奈川県厚木市中町2丁目5-4 TALK HOUSE 201号室

TEL:046-259-6631

FAX:046-259-6641

E-mail: atsugi-shop@ymlg.jp

URL: http://www.shonanchintai.com/



携帯サイトから物件詳細を閲覧できます！

取引態様	手数料負担の割合	貸主	0%	借主	100%
仲介先物	手数料配分の割合	元付	0%	客付	100%