

# FOR RENT

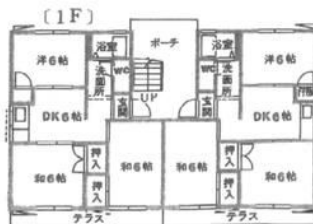
賃料	管理費等
54,000円	4,000円

角住戸

【外観】



【間取り図】



間取り	3DK		
敷金	無	礼金	無
敷引/償却金	-	保証金	-
物件種別	アパート		
建物名・部屋番号	クレスト和敬B棟 102号室		
物件所在地	神奈川県厚木市下川入507-9		
交通	小田急線 本厚木駅 バス25分 中平 バス停徒歩10分		
間取詳細	和室(6畳) 和室(6畳) 洋室(6畳) DK(6畳)		
構造・規模	軽量鉄骨 2階建 1階		
専有面積	55㎡	向き	南東
築年月	1989年4月	契約期間	2年
損害保険	有 19,000円 24ヶ月	入居時期	即時
駐車場	有(敷地内) 5500円/月~		
設備	エアコン,ガスキッチン,ガスコンロ設置可,クローゼット,システムキッチン,シャワー,シューズボックス		
その他費用	[一時金] 鍵交換費用: 22,000円 [月次費用] リロレント24: 990円 口座振替手数料: 330円 月額保証料: 800円		
入居諸条件	二人可		
保証会社	必須 日本賃貸住宅保証機構(株) 月額総賃料70%		
備考			

図面と現況が異なる場合は現況が優先となります。

間取りの「S」はサービスルーム(納戸)です。

情報更新日2026年6月28日

No.C0002466277

お問合せ先



神奈川県知事(1)第32294号  
公益社団法人全日本不動産協会 神奈川県本部

**ユーミーらいふ本厚木北口店**

神奈川県厚木市中町2丁目5-4 TALK HOUSE 201号室

TEL:046-259-6631 FAX:046-259-6641

E-mail: atsugi-shop@ymlg.jp

URL: http://www.shonanchintai.com/



携帯サイトから物件詳細を閲覧できます!

取引態様	手数料負担の割合	貸主	借主
仲介先物	手数料配分の割合	元付	客付