

FOR RENT

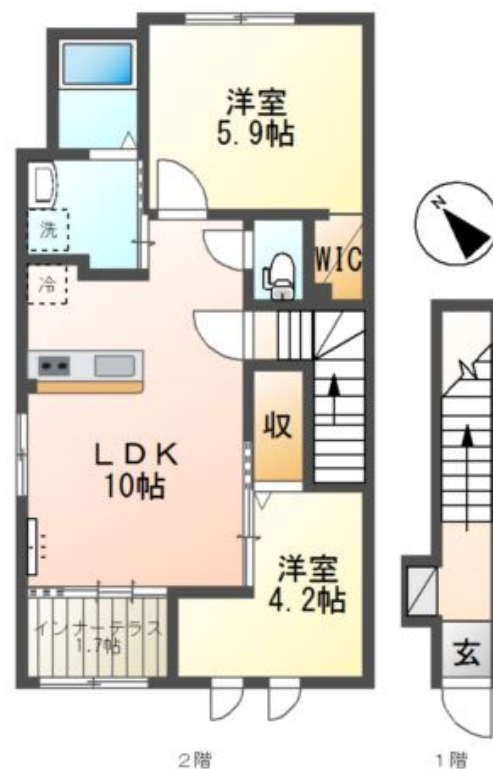
賃料	管理費等
89,000円	4,000円

角住戸, 2 F 以上

【外観】



【間取り図】



間取り	2LDK		
敷金	1ヶ月	礼金	無
敷引 / 償却金	-	保証金	無
物件種別	アパート		
建物名・部屋番号	リヴィエール桜		
物件所在地	神奈川県厚木市林5丁目		
交通	小田急線 本厚木駅 バス8分 吾妻団地 バス停徒歩9分		
間取詳細	LDK(10畳) 洋室(5.9畳) 洋室(4.2畳)		
構造・規模	鉄骨 2階建 2階		
専有面積	50.58㎡	向き	南西
築年月	2024年7月	契約期間	2年
損害保険		入居時期	2026年3月下旬
駐車場	有(敷地内) 7700円/月 ~ null 駐車可 駐輪場		
設備	B S, ネット使用料不要, トイレ有, T V インターホン, システムキッチン, カウンターキッチン, ガスコンロ		
その他費用	[一時金] 消毒施工料(当社扱)(入居時のみ): 17,050円		
入居諸条件			
保証会社	必須 保証人代行サービス保証料・家賃集金サービス手数料: 10,000円/入居時、以降は月額賃料の1%/毎月(入居期間中)、他プラン有		
備考	原付バイク置き場(全6台) 2,200円(税込)/台 ハウスクリーニング代 64,900円(税込)(退去時) 軽専用駐車場(1台) 6,600円(税込) 空き要確認 法人契約・外国籍契約は諸条件を事前確認必須 保険加入義務有		

図面と現況が異なる場合は現況が優先となります。

間取りの「S」はサービスルーム(納戸)です。

情報更新日2026年2月6日

No.C0002470943

お問合せ先



神奈川県知事(1)第32294号

公益社団法人全日本不動産協会 神奈川県本部

ユーミーらいふ本厚木北口店

神奈川県厚木市中町2丁目5-4 TALK HOUSE 201号室

TEL:046-259-6631

FAX:046-259-6641

E-mail: atsugi-shop@ymlg.jp

URL: http://www.shonanchintai.com/



携帯サイトから物件詳細を閲覧できます！

取引態様	手数料負担の割合	貸主	0%	借主	100%
仲介先物	手数料配分の割合	元付	0%	客付	100%