

FOR RENT

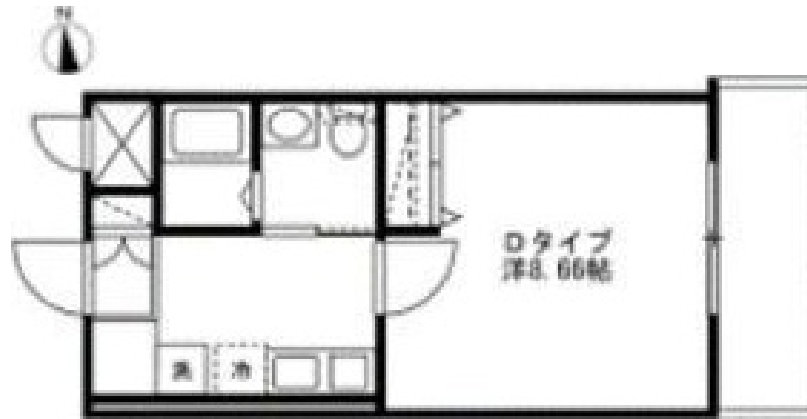
賃料	管理費等
74,000円	10,000円

2 F 以上,オートロック,オートロック

【外観】



【間取り図】



間取り	1K		
敷金	1ヶ月	礼金	1ヶ月
敷引 / 償却金	無 -	保証金	-
物件種別	マンション		
建物名・部屋番号	パークベア本厚木 416号室		
物件所在地	神奈川県厚木市栄町2丁目3-13		
交通	小田急線 本厚木駅 徒歩11分 相模線 厚木駅 徒歩33分		
間取詳細	洋室(8.66畳)		
構造・規模	鉄骨 6階建 4階		
専有面積	28.12㎡	向き	
築年月	2025年2月	契約期間	2年
損害保険	有 18,000円 24ヶ月	入居時期	2026年3月下旬
駐車場	無		
設備	2口コンロ,TVインターホン,インターホン,エアコン,ガスキッチン,ガスコンロ設置済,システムキッチン		
その他費用	[一時金] 鍵交換費用:27,500円 [月次費用] リブネスあんしんサポート:880円 [備考] クリーニング費用 利用状況にかかわらずm2¥1,100別途税は借主負担とするペット飼育可(犬・猫どちらか1匹まで) 飼育の場合敷金2カ月		
入居諸条件	ペット相談		
保証会社	必須 エボスカード基本保証料 月総支払額の50% 月次保証料 月総支払額の1.0%		
備考			

図面と現況が異なる場合は現況が優先となります。

間取りの「S」はサービスルーム(納戸)です。

情報更新日2026年2月6日

No.C0002471495

お問合せ先



神奈川県知事(1)第32294号

公益社団法人全日本不動産協会 神奈川県本部

ユーミーらいふ本厚木北口店

神奈川県厚木市中町2丁目5-4 TALK HOUSE 201号室

TEL:046-259-6631

FAX:046-259-6641

E-mail: atsugi-shop@ymlg.jp

URL: http://www.shonanchintai.com/



携帯サイトから物件詳細を閲覧できます！

取引態様	手数料負担の割合	貸主	借主
仲介先物	手数料配分の割合	元付	客付