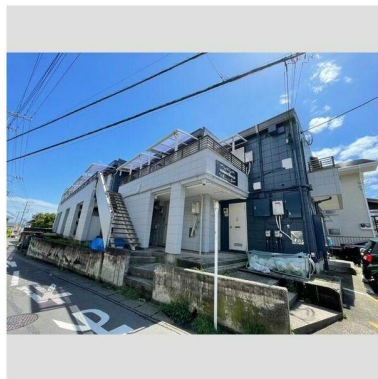


FOR RENT

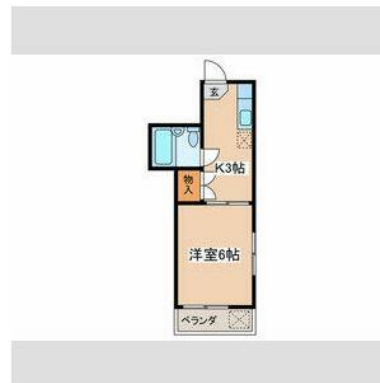
賃料	管理費等
40,000円	0円

2 F 以上,角住戸,最上階

【外観】



【間取り図】



間取り	1K		
敷金	4万円	礼金	無
敷引 / 償却金	-	保証金	無
物件種別	アパート		
建物名・部屋番号			
物件所在地	神奈川県厚木市戸室3丁目		
交通	小田急線 本厚木駅 バス4分 日立オートモティブ バス停徒歩7分		
間取詳細	洋室(6畳) K(3畳)		
構造・規模	軽量鉄骨 2階建 2階		
専有面積	21.79㎡	向き	南
築年月	1987年6月	契約期間	2年
損害保険	有	入居時期	即時
駐車場	有(敷地内) 5000円/月~		
設備	エアコン,トイレ有,フローリング,給湯,室内洗濯機置場,洗濯機置場,洗面台,冷房,宅配BOX		
その他費用	[一時金] 鍵交換代: 24,200円 消毒代: 25,300円 入居者サポート費用: 22,000円 消火剤+防災グッズ: 16,500円 投てき消火剤: 6,930円		
入居諸条件			
保証会社	必須 保証会社エボスN初回10,000円、月額総支払額の2%/月		
備考			

図面と現況が異なる場合は現況が優先となります。

間取りの「S」はサービスルーム(納戸)です。

情報更新日2026年2月8日

No.C0002473611

お問合せ先



神奈川県知事(1)第32294号

公益社団法人全日本不動産協会 神奈川県本部

ユーミーらいふ本厚木北口店

神奈川県厚木市中町2丁目5-4 TALK HOUSE 201号室

TEL:046-259-6631

FAX:046-259-6641

E-mail: atsugi-shop@ymlg.jp

URL: http://www.shonanchintai.com/



携帯サイトから物件詳細を閲覧できます！

取引態様	手数料負担の割合	貸主	50%	借主	50%
仲介先物	手数料配分の割合	元付	25%	客付	75%