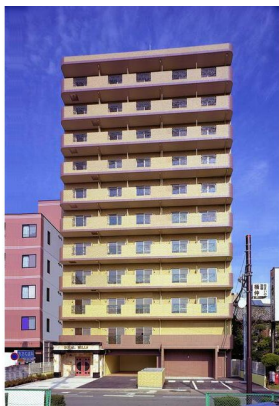


# FOR RENT

賃料	管理費等
77,000円	6,000円

2 F 以上, 2 面採光, オートロック, モニタ付オートロック, デザイナーズ, 外壁タイル張り

【外観】



【間取り図】



間取り	1K		
敷金	無	礼金	1ヶ月
敷引 / 償却金	-	保証金	無
物件種別	マンション		
建物名・部屋番号	ロイヤルヒルズ 705号室		
物件所在地	神奈川県厚木市旭町 5 丁目43-6		
交通	小田急線 本厚木駅 徒歩6分 小田急線 厚木駅 徒歩15分		
間取詳細	洋室(8.22畳)		
構造・規模	鉄骨鉄筋コンクリート 11階建 7階		
専有面積	28.86㎡	向き	南
築年月	2004年12月	契約期間	2年
損害保険	有 10,000円 12ヶ月	入居時期	2026年3月中旬
駐車場	空無 駐輪場 バイク置き場		
設備	24時間換気システム, 2口コンロ, B S, T V インターホン, インターホン, エアコン, ガスキッチン, ガス		
その他費用	[一時金] 居室清掃費用(退去時): 41,800円 エアコンクリーニング: 16,500円 [備考] ・法人契約の場合礼金プラス1か月になります。・個人契約の場合は再契約型定期借家契約となります。		
入居諸条件	ペット不可 事務所不可 楽器等の使用不可		
保証会社	可(日本賃貸保証) 日本賃貸保証 初回総賃料の50% 法人は要相談		
備考			

図面と現況が異なる場合は現況が優先となります。

間取りの「S」はサービスルーム(納戸)です。

情報更新日2026年2月13日

No.C0002478045

お問合せ先



神奈川県知事(1)第32294号  
公益社団法人全日本不動産協会 神奈川県本部

**ユーミーらいふ本厚木北口店**

神奈川県厚木市中町2丁目5-4 TALK HOUSE 201号室

TEL:046-259-6631 FAX:046-259-6641

E-mail: atsugi-shop@ymlg.jp

URL: http://www.shonanchintai.com/



携帯サイトから物件詳細を閲覧できます！

取引態様	手数料負担の割合	貸主	0%	借主	100%
仲介先物	手数料配分の割合	元付	0%	客付	100%