

# FOR RENT

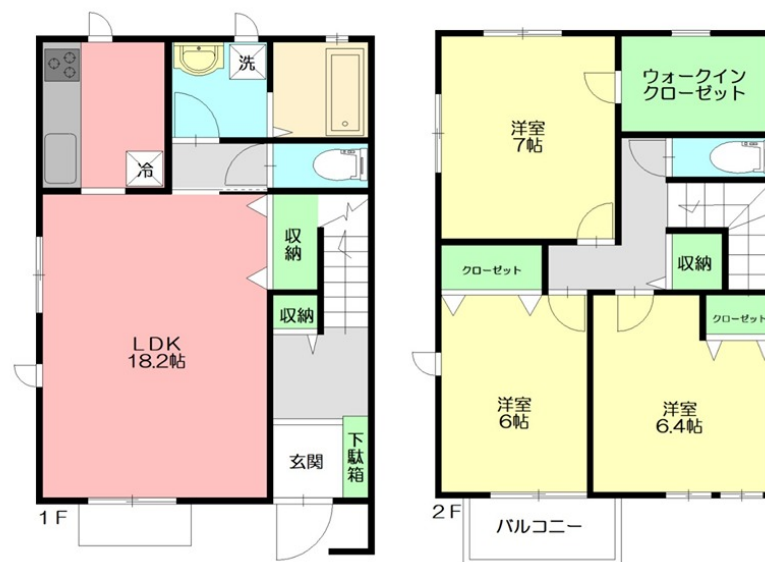
賃料	管理費等
150,000円	0円

2 F 以上, 2 面採光, 3 面採光, 角住戸, 玄関ポーチ, 玄関ホール, 振り分け, 陽当たり良好, 2 × 4 工法

【外観】



【間取り図】



間取り	3LDK		
敷金	1ヶ月	礼金	1.5ヶ月
敷引 / 償却金	-	保証金	無
物件種別	テラスハウス		
建物名・部屋番号	ルミエールA棟 1-2F号室		
物件所在地	神奈川県鎌倉市七里ガ浜東4丁目20-1		
交通	江ノ島電鉄線 七里ヶ浜駅 徒歩14分 江ノ島電鉄線 稲村ヶ崎駅 徒歩15分		
間取詳細	LDK(18.2畳) 洋室(7畳) 洋室(6畳) 洋室(6.4畳)		
構造・規模	木造 2階建 1-2階		
専有面積	92.74㎡	向き	
築年月	2011年3月	契約期間	2年
損害保険	有	入居時期	2026年5月上旬
駐車場			
設備	3口以上コンロ, ウォークインクローゼット, エアコン, ガスキッチン, ガスコンロ設置済, キッチンに窓, ク		
その他費用	[一時金] 鍵交換費用: 27,500円 通常清掃費: 122,416円 [備考] ペット相談: 室内小型犬または猫 飼育頭数2匹迄相談可(申請書要) 楽器相談: 電子またはアップライトピアノ相談可(誓約書要) 法人契約等で保証会社利用不可の場合、礼金1ヶ月積み増し頂きます。		
入居諸条件	ペット可 事務所不可 楽器等の使用不可 二人可		
保証会社	必須 【クレディセゾン】初回保証料: 賃料等の60% 月次保証料: 賃料等の1.0% 年間保証料: な		
備考	こちらの部屋はネット契約可能物件、契約時にご来店不要です。またご入居に合わせて提携引越し業者のご紹介、家具・家電のレンタルサービスも充実しています。		

図面と現況が異なる場合は現況が優先となります。

間取りの「S」はサービスルーム(納戸)です。

情報更新日2026年2月13日

No.C0002478801

お問合せ先



神奈川県知事(1)第32294号

公益社団法人全日本不動産協会 神奈川県本部

ユーミーらいふ本厚木北口店

神奈川県厚木市中町2丁目5-4 TALK HOUSE 201号室

TEL:046-259-6631

FAX:046-259-6641

E-mail: atsugi-shop@ymlg.jp

URL: http://www.shonanchintai.com/



携帯サイトから物件詳細を閲覧できます！

取引態様	手数料負担の割合	貸主	借主
仲介先物	手数料配分の割合	元付	客付