

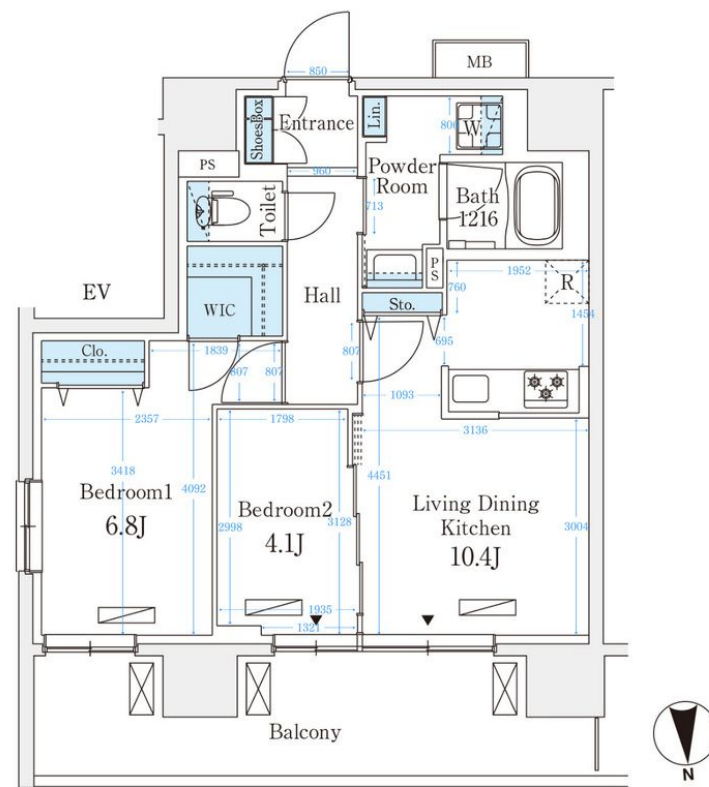
賃料	管理費等
158,000円	10,000円

2 F 以上, 2 面採光, オートロック, 角住戸, 玄関ホール, 高層階

【外観】



【間取り図】



図面と現況が異なる場合は現況が優先となります。

間取りの「S」はサービスルーム(納戸)です。

間取り	2LDK		
敷金	1ヶ月	礼金	無
敷引/償却金	-	保証金	-
物件種別	マンション		
建物名・部屋番号	ハビテ本厚木 1105号室		
物件所在地	神奈川県厚木市栄町1丁目1278-1		
交通	小田急線 本厚木駅 徒歩6分 相模線 厚木駅 徒歩30分		
間取詳細	LDK(10.4畳) 洋室(4.1畳) 洋室(6.8畳)		
構造・規模	鉄筋コンクリート 14階建 11階		
専有面積	55.23㎡	向き	北
築年月	2026年3月	契約期間	2年
損害保険	有	入居時期	即時
駐車場	無 駐輪場		
設備	ウォークインクローゼット, エアコン, エアコン全室, カウンターキッチン, キッチン未使用, グリル, クロー		
その他費用	[一時金] 退去時通常清掃費用: 103,280円 [月次費用] 口座振替手数料: 220円 [備考] 法人礼金0.5ヶ月積増 大手法人等保証会社未加入 礼1積増 短期解約違約金有(礼1積増で解除可) ACが-コグ 借主負担(15,000円~25,000円/台) ペット相談: 小型犬可、猫可		
入居諸条件	ペット可 事務所不可 楽器等の使用不可 二人可		
保証会社	必須 利用必須初回保証委託料(最低20,000円): 月額賃料等の50%、2年目以降: 9,600円/年		
備考	2026年3月完成予定のペット可マンション。こちらの部屋はネット契約可能物件、契約時にご来店不要です。またご入居に合わせて提携引っ越し業者のご紹介、家具・家電のレンタルサービスも充実しています。		

情報更新日2026年4月2日

No.C0002481717



神奈川県知事(1)第32294号  
公益社団法人全日本不動産協会 神奈川県本部  
**ユーミーらいふ本厚木北口店**  
神奈川県厚木市中町2丁目5-4 TALK HOUSE 201号室  
TEL:046-259-6631 FAX:046-259-6641  
E-mail: atsugi-shop@ymlg.jp  
URL: http://www.shonanchintai.com/



携帯サイトから物件詳細を閲覧できます!

取引態様	手数料負担の割合	貸主	借主
仲介先物	手数料配分の割合	元付	客付