

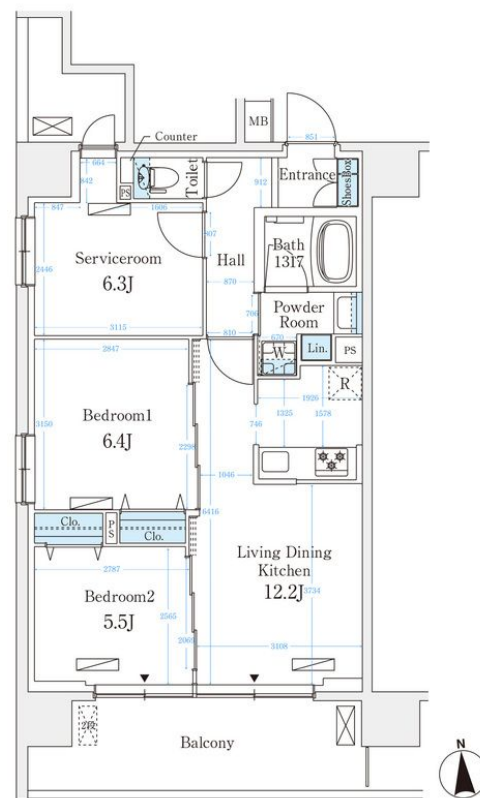
賃料	管理費等
184,000円	12,000円

2 F 以上,オートロック,角住戸,玄関ホール,高層階,南面バルコニー,南面リビング

【外観】



【間取り図】



図面と現況が異なる場合は現況が優先となります。

間取りの「S」はサービスルーム(納戸)です。

間取り	2SLDK		
敷金	1ヶ月	礼金	2ヶ月
敷引 / 償却金	-	保証金	-
物件種別	マンション		
建物名・部屋番号	ハビテ本厚木 1203号室		
物件所在地	神奈川県厚木市栄町1丁目1-3		
交通	小田急線 本厚木駅 徒歩6分 相模線 厚木駅 徒歩30分		
間取詳細	LDK(12.2畳) 洋室(6.4畳) 洋室(5.5畳) S(6.3畳)		
構造・規模	鉄筋コンクリート 14階建 12階		
専有面積	65.15㎡	向き	南
築年月	2026年3月	契約期間	2年
損害保険	有	入居時期	2026年3月中旬
駐車場	有(敷地内) 8800円/月 ~ 駐輪場		
設備	エアコン,エアコン全室,カウンターキッチン,キッチン未使用,グリル,クローゼット,クローゼット2ヶ所		
その他費用	[一時金] 退去時における通常清掃費用: 121,830円 [月次費用] 口座振替事務手数料: 220円 [備考] ACカンガ 借主負担(15,000円~25,000円/台) 審査次第で礼1積増の場合有 保証会社未加入礼1積増短ベナ有(礼1積増で解除ベット可(1匹迄/小型犬・猫可))		
入居諸条件	ペット相談 二人可		
保証会社	必須 利用必須初回保証委託料(最低20,000円): 月額賃料等の50%、2年目以降: 9,600円/年		
備考			

情報更新日2026年2月18日

No.C0002482985

お問合せ先



神奈川県知事(1)第32294号

公益社団法人全日本不動産協会 神奈川県本部

ユーミーらいふ本厚木北口店

神奈川県厚木市中町2丁目5-4 TALK HOUSE 201号室

TEL:046-259-6631

FAX:046-259-6641

E-mail: atsugi-shop@ymlg.jp

URL: http://www.shonanchintai.com/



携帯サイトから物件詳細を閲覧できます！

取引態様	手数料負担の割合	貸主	借主
仲介先物	手数料配分の割合	元付	客付