

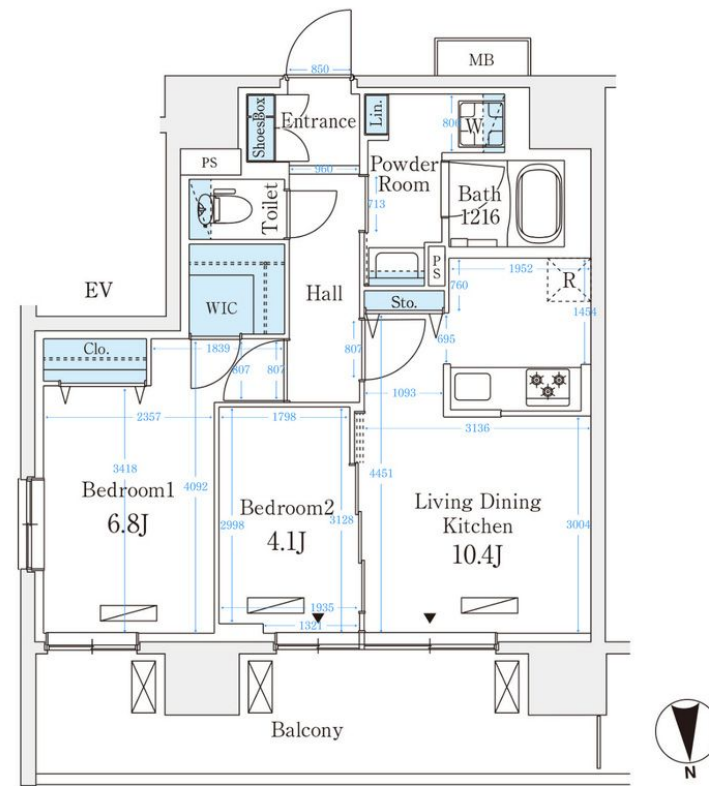
賃料	管理費等
159,000円	10,000円

2F以上,オートロック,角住戸,玄関ホール,高層階

【外観】



【間取り図】



図面と現況が異なる場合は現況が優先となります。

間取りの「S」はサービスルーム(納戸)です。

間取り	2LDK		
敷金	1ヶ月	礼金	1ヶ月
敷引/償却金	-	保証金	-
物件種別	マンション		
建物名・部屋番号	ハビテ本厚木 1205号室		
物件所在地	神奈川県厚木市栄町1丁目1-3		
交通	小田急線 本厚木駅 徒歩6分 相模線 厚木駅 徒歩30分		
間取詳細	LDK(10.4畳) 洋室(6.8畳) 洋室(4.1畳)		
構造・規模	鉄筋コンクリート 14階建 12階		
専有面積	55.23㎡	向き	北
築年月	2026年3月	契約期間	2年
損害保険	有	入居時期	即時
駐車場	有(敷地内) 8800円/月 ~ 駐輪場		
設備	3口以上コンロ,ウォークインクローゼット,エアコン,エアコン全室,カウンターキッチン,ガスキッチン,		
その他費用	[一時金] 退去時における通常清掃費用: 103,280円 [月次費用] 口座振替事務手数料: 220円 [備考] AC/エアコン 借主負担(15,000円~25,000円/台) 審査次第で礼1積増の場合有 保証会社未加入礼1積増短ベナ有(礼1積増で解除ベット可(1匹迄/小型犬・猫可))		
入居諸条件	ペット相談 二人可		
保証会社	必須 利用必須初回保証委託料(最低20,000円): 月額賃料等の50%、2年目以降: 9,600円/年		
備考			

情報更新日2026年4月7日

No.C0002482989



神奈川県知事(1)第32294号  
公益社団法人全日本不動産協会 神奈川県本部

## ユーミーらいふ本厚木北口店

神奈川県厚木市中町2丁目5-4 TALK HOUSE 201号室  
TEL:046-259-6631 FAX:046-259-6641  
E-mail: atsugi-shop@ymlg.jp  
URL: http://www.shonanchintai.com/



携帯サイトから物件詳細を閲覧できます!

取引態様	手数料負担の割合	貸主	借主
仲介先物	手数料配分の割合	元付	客付