

FOR RENT

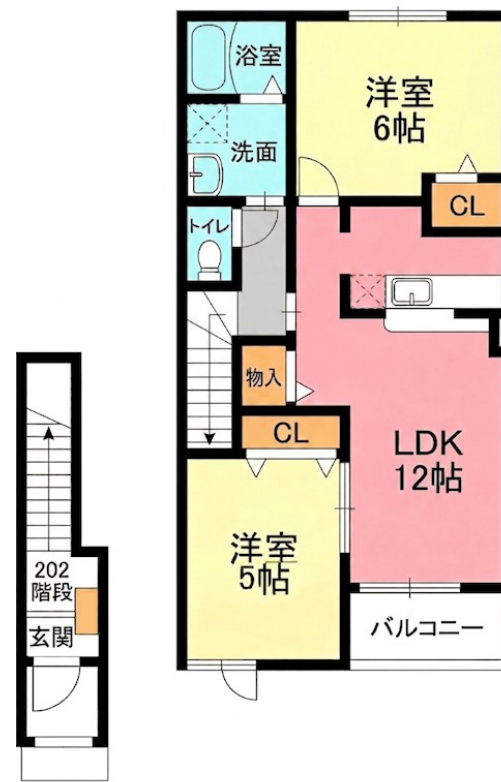
| | |
|---------|--------|
| 賃料 | 管理費等 |
| 77,000円 | 3,000円 |

2 F 以上

【外観】



【間取り図】



図面と現況が異なる場合は現況が優先となります。

間取りの「S」はサービスルーム(納戸)です。

| | | | |
|----------|---|------|-----|
| 間取り | 2LDK | | |
| 敷金 | 1ヶ月 | 礼金 | 1ヶ月 |
| 敷引/償却金 | - | 保証金 | - |
| 物件種別 | アパート | | |
| 建物名・部屋番号 | クラレエイエス2 202号室 | | |
| 物件所在地 | 神奈川県厚木市妻田東3丁目2-3 | | |
| 交通 | 小田急線 本厚木駅 バス9分 妻田 バス停徒歩9分 小田急線 厚木駅 徒歩41分 | | |
| 間取詳細 | | | |
| 構造・規模 | 木造 2階建 2階 | | |
| 専有面積 | 40.72㎡ | 向き | 東 |
| 築年月 | 2010年2月 | 契約期間 | 2年 |
| 損害保険 | 有 15,000円 24ヶ月 | 入居時期 | 相談 |
| 駐車場 | 空無 駐輪場 バイク置き場 | | |
| 設備 | バス・トイレ別 シャワー 給湯 ガス給湯 室内洗濯機置場 洗濯機置場 シューズボックス 収納有 | | |
| その他費用 | [一時金] クリーニング費用: 55,000円 | | |
| 入居諸条件 | | | |
| 保証会社 | 可 その他 初回保証料 家賃の50% 更新 10,000円 | | |
| 備考 | | | |

情報更新日2026年5月14日

No.C0002506635

お問合せ先



神奈川県知事(1)第32294号
公益社団法人全日本不動産協会 神奈川県本部

ユーミーらいふ本厚木北口店

神奈川県厚木市中町2丁目5-4 TALK HOUSE 201号室

TEL:046-259-6631 FAX:046-259-6641

E-mail: atsugi-shop@ymlg.jp

URL: http://www.shonanchintai.com/



携帯サイトから物件詳細を閲覧できます!

| | | | |
|------|----------|----|----|
| 取引態様 | 手数料負担の割合 | 貸主 | 借主 |
| 仲介先物 | 手数料配分の割合 | 元付 | 客付 |