

FOR RENT

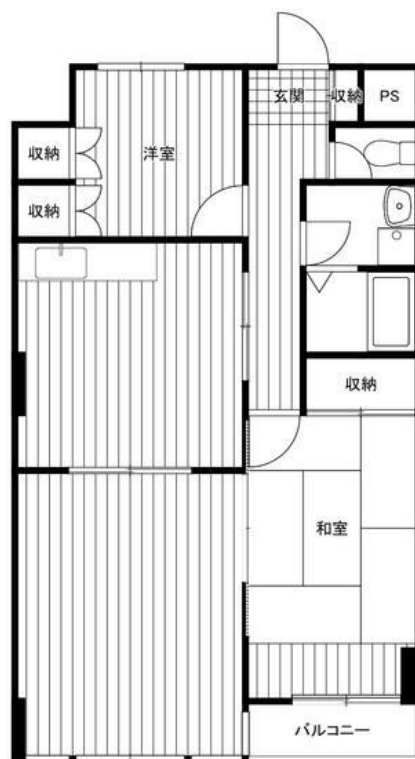
| | |
|---------|--------|
| 賃料 | 管理費等 |
| 77,000円 | 5,000円 |

始発駅 駅まで平坦 閑静な住宅街 平坦地 2F以上

【外観】



【間取り図】



図面と現況が異なる場合は現況が優先となります。

間取りの「S」はサービスルーム(納戸)です。

| | | | |
|----------|---|------|-------------|
| 間取り | 2LDK | | |
| 敷金 | 1ヶ月 | 礼金 | 無 |
| 敷引/償却金 | - | 保証金 | - |
| 物件種別 | マンション | | |
| 建物名・部屋番号 | YMビル 302号室 | | |
| 物件所在地 | 神奈川県厚木市水引2丁目12-29 | | |
| 交通 | 小田急線 本厚木駅 バス10分 愛甲病院前 バス徒歩1分 | | |
| 間取詳細 | | | |
| 構造・規模 | 鉄筋コンクリート 6階建 3階 | | |
| 専有面積 | 68.3㎡ | 向き | 東 |
| 築年月 | 1989年9月 | 契約期間 | 2年 |
| 損害保険 | 有 23,000円 24ヶ月 | 入居時期 | 2026年6月上旬予定 |
| 駐車場 | 有(敷地内) 8800円/月 ~ 駐輪場 | | |
| 設備 | エレベーター 敷地内ゴミ置き場 バス・トイレ別 洗面所独立 エアコン 給湯 ガス給湯 室内洗濯機置場 | | |
| その他費用 | [一時金] 鍵交換費用: 25,300円 | | |
| 入居諸条件 | 二人可 ルームシェア可 | | |
| 保証会社 | 必須 エボスカードその他 "CASA 初回40% (最低1.5万円) 年間1万円 月額300円 (税別) 初回: 40% (最低1.5万円) 年間1万円 GTN 初回100% (最低3万円) 月額 | | |
| 備考 | | | |

情報更新日2026年5月1日

No.C0002506636

お問合せ先



神奈川県知事(1)第32294号
公益社団法人全日本不動産協会 神奈川県本部

ユーミーらいふ本厚木北口店

神奈川県厚木市中町2丁目5-4 TALK HOUSE 201号室

TEL:046-259-6631 FAX:046-259-6641

E-mail: atsugi-shop@ymlg.jp

URL: http://www.shonanchintai.com/



携帯サイトから物件詳細を閲覧できます!

| | | | |
|------|----------|----|----|
| 取引態様 | 手数料負担の割合 | 貸主 | 借主 |
| 仲介先物 | 手数料配分の割合 | 元付 | 客付 |