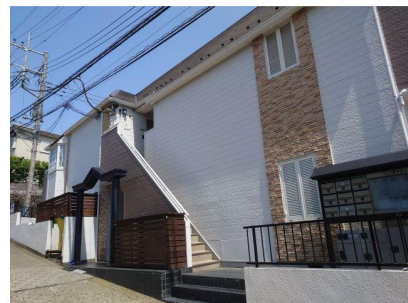


# FOR RENT

賃料	管理費等
29,000円	3,000円

2F以上,ロフト,角住戸,最上階,閑静な住宅街

【外観】



【間取り図】



図面と現況が異なる場合は現況が優先となります。

間取りの「S」はサービスルーム(納戸)です。

間取り	1K		
敷金	無	礼金	無
敷引/償却金	-	保証金	無
物件種別	アパート		
建物名・部屋番号			
物件所在地	神奈川県厚木市及川2丁目		
交通	小田急線 本厚木駅 バス14分 靴屋前 バス停徒歩4分		
間取詳細			
構造・規模	木造 2階建 2階		
専有面積	14.38㎡	向き	北東
築年月	1988年3月	契約期間	2年
損害保険	有 20,000円 24ヶ月	入居時期	即時
駐車場	無		
設備	IHクッキングヒーター,TVインターホン,エアコン,クローゼット,シャワー,シューズボックス,トイレ		
その他費用	[一時金] 鍵交換代等:27,500円 更新時事務手数料:11,000円 退室時エアコン清掃費用目安1基につき:27,500円 [月次費用] 2.4時間サポート:1,320円 [備考] ・退室時清掃費用目安20,000円+専有面積1㎡あたり1,000円(税別)		
入居諸条件	ペット相談 楽器等の使用不可 高齢者相談		
保証会社	必須 保証会社 Casa ・月額保証料 家賃の3%/月・家賃保証70%~		
備考			

情報更新日2026年6月28日

No.C0002517881

お問合せ先



神奈川県知事(1)第32294号  
公益社団法人全日本不動産協会 神奈川県本部

**ユーミーらいふ本厚木北口店**

神奈川県厚木市中町2丁目5-4 TALK HOUSE 201号室

TEL:046-259-6631 FAX:046-259-6641

E-mail: atsugi-shop@ymlg.jp

URL: http://www.shonanchintai.com/



携帯サイトから物件詳細を閲覧できます!

取引態様	手数料負担の割合	貸主	0%	借主	100%
仲介先物	手数料配分の割合	元付	0%	客付	100%