

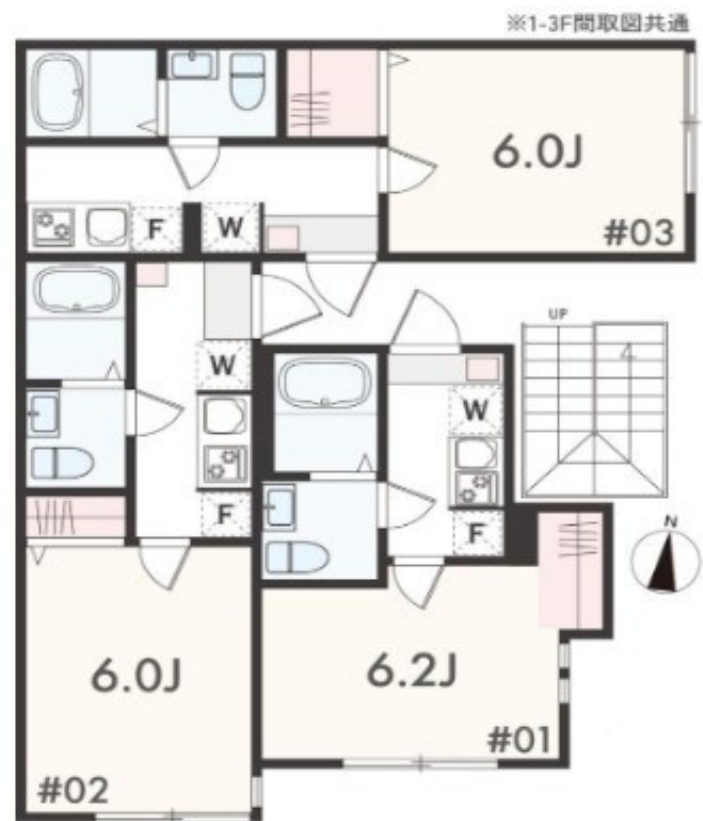
賃料	管理費等
64,000円	4,000円

防犯カメラ 2F以上 角住戸

【外観】



【間取り図】



図面と現況が異なる場合は現況が優先となります。

間取りの「S」はサービスルーム(納戸)です。

間取り	1K		
敷金	1ヶ月	礼金	1ヶ月
敷引/償却金	-	保証金	-
物件種別	アパート		
建物名・部屋番号	アザレ・シド相武台 301号室		
物件所在地	神奈川県座間市緑ヶ丘3丁目34-15		
交通	小田急線 相武台前駅 徒歩5分		
間取詳細			
構造・規模	木造 3階建 3階		
専有面積	18.72㎡	向き	南
築年月	2026年5月	契約期間	2年
損害保険		入居時期	2026年6月上旬
駐車場			
設備	宅配BOX システムキッチン 2口コンロ パス・トイレ別 追い焚き風呂 浴室乾燥 シャワー		
その他費用			
入居諸条件			
保証会社	必須 要保証会社加入家賃保証+火災保険+駆けつけサービス初回保証料: 契約月額賃料の50%月額		
備考			

情報更新日2026年6月8日

No.C0002518857



神奈川県知事(1)第32294号  
 公益社団法人全日本不動産協会 神奈川県本部  
**ユーミーらいふ本厚木北口店**  
 神奈川県厚木市中町2丁目5-4 TALK HOUSE 201号室  
 TEL:046-259-6631 FAX:046-259-6641  
 E-mail: atsugi-shop@ymlg.jp  
 URL: http://www.shonanchintai.com/



携帯サイトから物件詳細を閲覧できます!

取引態様	手数料負担の割合	貸主	借主
仲介先物	手数料配分の割合	元付	客付