

FOR RENT

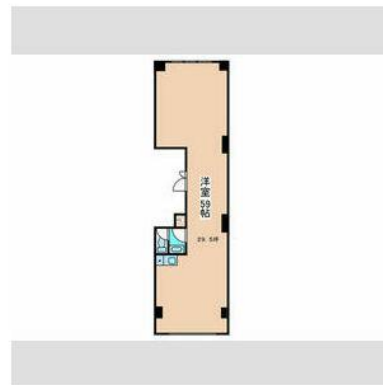
賃料	管理費等
264,000円	11,000円

2F以上

【外観】



【間取り図】



間取り	1R		
敷金	96万円	礼金	48万円
敷引/償却金	-	保証金	無
物件種別	マンション		
建物名・部屋番号			
物件所在地	神奈川県厚木市旭町1丁目		
交通	小田急線 本厚木駅 徒歩5分 小田急線 厚木駅 徒歩27分		
間取詳細	洋室(59畳)		
構造・規模	鉄筋コンクリート 5階建 2階		
専有面積	97.8㎡	向き	南
築年月	1988年11月	契約期間	2年
損害保険	有	入居時期	2026年4月1日
駐車場			
設備	IHクッキングヒーター、トイレ有、バス・トイレ別、給湯、洗面台、エレベーター、宅配BOX		
その他費用	[一時金] 鍵交換代：24,200円 消毒代：25,300円 入居者サポート費用：22,000円 消火剤+防災グッズ：16,500円 投てき消火剤：6,930円 [月次費用] 水道料：3,500円		
入居諸条件	事務所可		
保証会社	必須 保証会社利用必須		
備考			

図面と現況が異なる場合は現況が優先となります。

間取りの「S」はサービスルーム(納戸)です。

情報更新日2026年6月28日

No.C0002524392

お問合せ先



神奈川県知事(1)第32294号
公益社団法人全日本不動産協会 神奈川県本部

ユーミーらいふ本厚木北口店

神奈川県厚木市中町2丁目5-4 TALK HOUSE 201号室

TEL:046-259-6631 FAX:046-259-6641

E-mail: atsugi-shop@ymlg.jp

URL: http://www.shonanchintai.com/



携帯サイトから物件詳細を閲覧できます！

取引態様	手数料負担の割合	貸主	50%	借主	50%
仲介先物	手数料配分の割合	元付	25%	客付	75%