

# FOR RENT

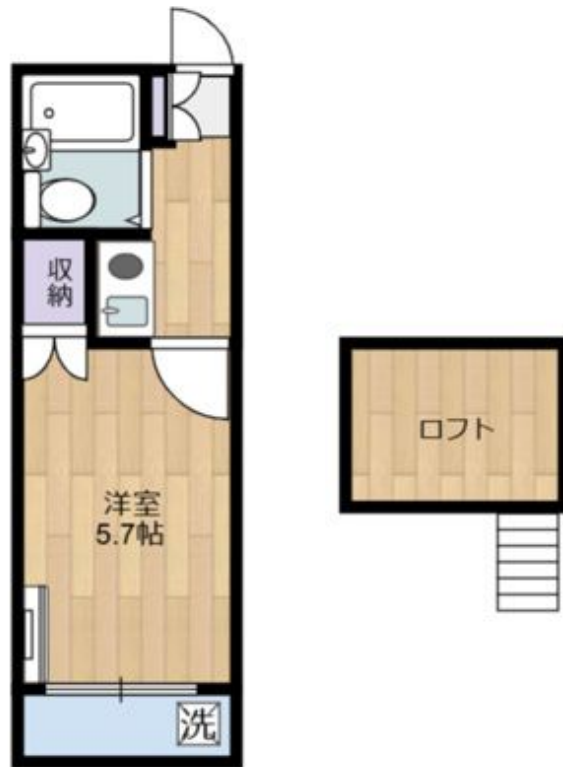
賃料	管理費等
29,000円	3,000円

2 F 以上,天窓

【外観】



【間取り図】



間取り	1K		
敷金	無	礼金	無
敷引 / 償却金	無	保証金	-
物件種別	アパート		
建物名・部屋番号			
物件所在地	神奈川県厚木市及川2丁目		
交通	相模線 入谷(神奈川)駅 徒歩82分 相模線 厚木駅 徒歩67分		
間取詳細	洋室(5.7畳)		
構造・規模	木造 2階建 2階		
専有面積	14.38㎡	向き	北東
築年月	1988年3月	契約期間	2年
損害保険	有 20,000円 24ヶ月	入居時期	即時
駐車場	無		
設備	TVインターホン,インターホン,エアコン,クローゼット,シャワー,シューズボックス,ネット使用料不要		
その他費用	[一時金] 鍵交換費用: 27,500円 [月次費用] 24時間サポート: 1,320円 [備考] 退室時清掃費用目安20,000円 + 専有面積 1㎡あたり1,000円(税別) 退室時エアコン清掃費用目安 1基につき25,000円(税別)		
入居諸条件	ペット相談 事務所可 二人不可 高齢者可		
保証会社	必須 Casa 利用料: 家賃保証70%・月額保証料 家賃の3% / 月		
備考			

図面と現況が異なる場合は現況が優先となります。

間取りの「S」はサービスルーム(納戸)です。

情報更新日2026年7月8日

No.C0002528273

お問合せ先



神奈川県知事(1)第32294号  
公益社団法人全日本不動産協会 神奈川県本部

**ユーミーらいふ本厚木北口店**

神奈川県厚木市中町2丁目5-4 TALK HOUSE 201号室

TEL:046-259-6631 FAX:046-259-6641

E-mail: atsugi-shop@ymlg.jp

URL: http://www.shonanchintai.com/



携帯サイトから物件詳細を閲覧できます!

取引態様	手数料負担の割合	貸主	借主
仲介先物	手数料配分の割合	元付	客付