

FOR RENT

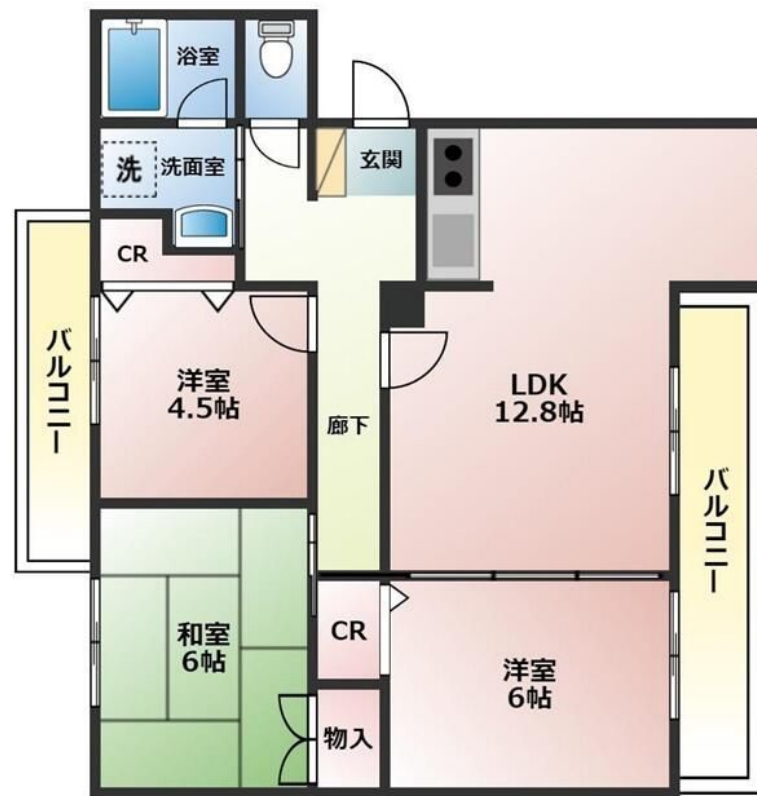
賃料	管理費等
80,700円	4,300円

2面バルコニー, 2面採光, 出窓, 閑静な住宅街

【外観】



【間取り図】



図面と現況が異なる場合は現況が優先となります。

間取りの「S」はサービスルーム(納戸)です。

間取り	3LDK		
敷金	無	礼金	無
敷引/償却金	-	保証金	無
物件種別	マンション		
建物名・部屋番号	ヴィラ・ソレイユ 103号室		
物件所在地	神奈川県厚木市林2丁目37-43		
交通	小田急線 本厚木駅 バス10分 緑丘小学校前 バス停徒歩4分		
間取詳細	和室(6畳) 洋室(6畳) 洋室(4.5畳) LDK(12.8畳)		
構造・規模	鉄筋コンクリート 3階建 1階		
専有面積	64.65㎡	向き	東
築年月	1999年3月	契約期間	2年
損害保険	有 18,000円 24ヶ月	入居時期	相談
駐車場	有(敷地内) 5500円/月~		
設備	CATV, TVインターホン, インターホン, エアコン, ガスキッチン, ガスコンロ設置可, ガス給湯, クッシ		
その他費用	[一時金] 鍵交換費用: 16,500円 [月次費用] トラブルサポート(月額): 1,100円		
入居諸条件	ペット不可 事務所不可 楽器等の使用不可 二人可		
保証会社	必須 その他引落手数料440円/月初回65%:年更新なし		
備考	こちらの部屋はネット契約可能物件、契約時にご来店不要です。またご入居に合わせて提携引越し業者のご紹介、家具・家電のレンタルサービスも充実しています。		

情報更新日2026年4月2日

No.C0002530629

お問合せ先



神奈川県知事(1)第32294号
公益社団法人全日本不動産協会 神奈川県本部

ユーミーらいふ本厚木北口店

神奈川県厚木市中町2丁目5-4 TALK HOUSE 201号室

TEL:046-259-6631 FAX:046-259-6641

E-mail: atsugi-shop@ymlg.jp

URL: http://www.shonanchintai.com/



携帯サイトから物件詳細を閲覧できます!

取引態様	手数料負担の割合	貸主	借主
仲介先物	手数料配分の割合	元付	客付