

FOR RENT

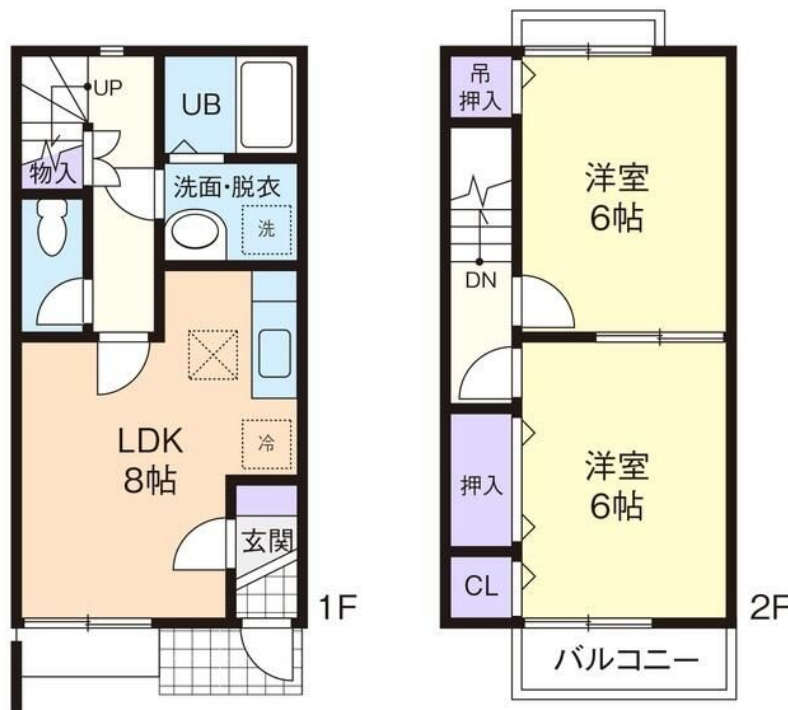
賃料	管理費等
75,000円	3,500円

2F以上 メゾネット

【外観】



【間取り図】



間取り	2DK		
敷金	無	礼金	無
敷引/償却金	-	保証金	-
物件種別	アパート		
建物名・部屋番号	プラムヒル B 106号室		
物件所在地	神奈川県厚木市温水西1丁目12-2		
交通	小田急線 本厚木駅 バス15分 スポーツセンター入口 バス停徒歩2分		
間取詳細	洋室(6畳) 洋室(6畳) DK(8畳)		
構造・規模	木造 2階建 2階		
専有面積	52.99㎡	向き	東
築年月	2007年4月	契約期間	2年
損害保険	有	入居時期	2026年4月16日予定
駐車場	有(敷地内) 5500円/月 ~ 駐輪場		
設備	バス・トイレ別 追い焚き風呂 洗面台 洗面所独立 エアコン C A T V 光ファイバー フローリング		
その他費用	[一時金] 鍵費用: 16,500円 24時間サポート優待サービス: 26,400円 あんしんバック: 22,000円 協力費: 8,000円		
入居諸条件	二人可 高齢者相談		
保証会社	必須 その他初回委託料: 総賃料の50%~70%/月額委託料: 総賃料の2.0%~3.0%/年間委託料		
備考			

図面と現況が異なる場合は現況が優先となります。

間取りの「S」はサービスルーム(納戸)です。

情報更新日2026年4月4日

No.C0002533953

お問合せ先



神奈川県知事(1)第32294号
公益社団法人全日本不動産協会 神奈川県本部

ユーミーらいふ本厚木北口店

神奈川県厚木市中町2丁目5-4 TALK HOUSE 201号室

TEL:046-259-6631

FAX:046-259-6641

E-mail: atsugi-shop@ymig.jp

URL: http://www.shonanchintai.com/



携帯サイトから物件詳細を閲覧できます!

取引態様	手数料負担の割合	貸主	借主
仲介先物	手数料配分の割合	元付	客付