

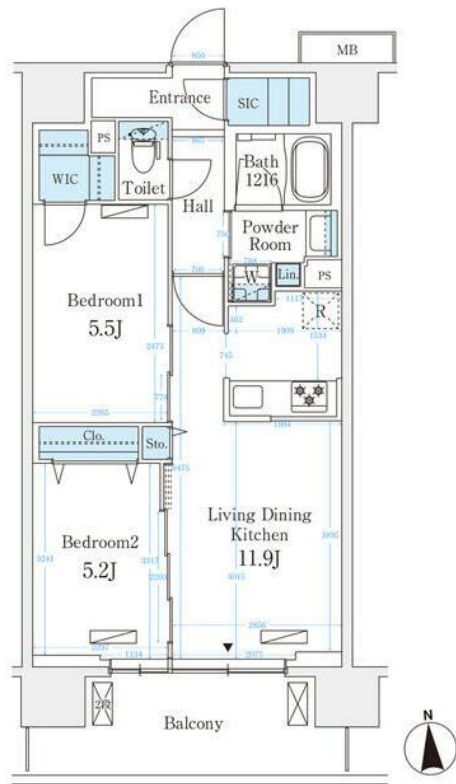
賃料	管理費等
169,000円	10,000円

2F以上,オートロック,モニタ付オートロック,最上階,上階無し

【外観】



【間取り図】



図面と現況が異なる場合は現況が優先となります。

間取りの「S」はサービスルーム(納戸)です。

間取り	2LDK		
敷金	1ヶ月	礼金	無
敷引/償却金	-	保証金	無
物件種別	マンション		
建物名・部屋番号	ハビテ本厚木 1402号室		
物件所在地	神奈川県厚木市栄町1丁目1-3		
交通	小田急線 本厚木駅 徒歩6分 相模線 厚木駅 徒歩26分		
間取詳細	LDK(11.9畳) 洋室(5.2畳) 洋室(5.5畳)		
構造・規模	鉄筋コンクリート 14階建 14階		
専有面積	54.97㎡	向き	南
築年月	2026年3月	契約期間	2年
損害保険	有	入居時期	即時
駐車場	有(敷地内) 8800円/月~		
設備	B S, C S, ウォークインクローゼット, エアコン, ガスキッチン, グリル, クローゼット, クローゼット2ヶ		
その他費用	[一時金] 室内清掃費用: 102,793円 駐輪シド代: 1,100円 [月次費用] 口座振替事務手数料: 220円 [備考] 4月末まで契約限定礼0法人礼2審査次第で礼1積増の場合有保証会社未加入礼1積増短^+有(礼1積増で解除可)ACカ-コグ 借主負担(1.5~2.5万/台ベット相談: 小型犬・猫可・一匹迄		
入居諸条件	ペット相談 事務所不可 二人可		
保証会社	必須 初回保証委託料(最低20,000円): 月額賃料等の50%、2年目以降: 9,600円/		
備考			

情報更新日2026年4月9日

No.C0002536981



神奈川知事(1)第32294号
公益社団法人全日本不動産協会 神奈川県本部
ユーミーらいふ本厚木北口店
神奈川県厚木市中町2丁目5-4 TALK HOUSE 201号室
TEL:046-259-6631 FAX:046-259-6641
E-mail: atsugi-shop@ymlg.jp
URL: http://www.shonanchintai.com/



携帯サイトから物件詳細を閲覧できます!

取引態様	手数料負担の割合	貸主	0%	借主	100%
仲介先物	手数料配分の割合	元付	0%	客付	100%