

# FOR RENT

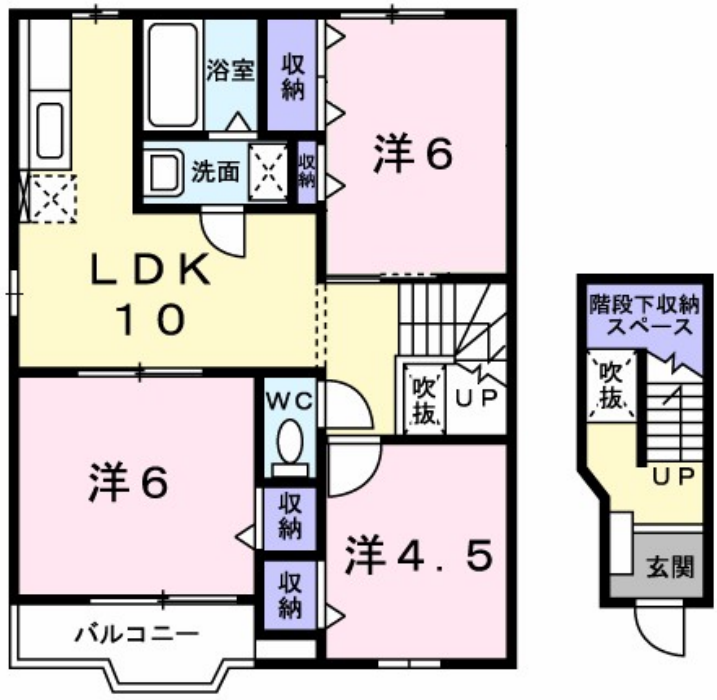
賃料	管理費等
76,000円	2,200円

防犯カメラ 2F以上 角住戸

【外観】



【間取り図】



図面と現況が異なる場合は現況が優先となります。

間取りの「S」はサービスルーム(納戸)です。

間取り	3LDK		
敷金	無	礼金	無
敷引/償却金	-	保証金	-
物件種別	アパート		
建物名・部屋番号	ア・ラ・モード 201号室		
物件所在地	神奈川県座間市四ツ谷3 1 2 - 2		
交通	相模線 入谷(神奈川)駅 徒歩10分 小田急線 座間駅 徒歩20分		
間取詳細	洋室(6畳) 洋室(6畳) 洋室(4.5畳) LDK(10畳)		
構造・規模	木造 2階建 2階		
専有面積	65.57㎡	向き	南
築年月	2000年12月	契約期間	2年
損害保険	有	入居時期	2026年5月中旬
駐車場	有(敷地内) 5500円/月 ~ 駐輪場		
設備	宅配BOX バス・トイレ別 オートバス 追い焚き風呂 浴室乾燥 シャワー 洗面所独立 エアコン BS		
その他費用	[一時金] クリーニング費用: 70,000円		
入居諸条件	二人可		
保証会社	必須 ハウスリース株式会社: 契約時保証委託料: 2.2万/月額保証委託料: 賃料総額の2.2%又は5.5%		
備考			

情報更新日2026年4月12日

No.C0002540682



神奈川知事(1)第32294号  
公益社団法人全日本不動産協会 神奈川県本部  
**ユーミーらいふ本厚木北口店**  
神奈川県厚木市中町2丁目5-4 TALK HOUSE 201号室  
TEL:046-259-6631 FAX:046-259-6641  
E-mail: atsugi-shop@ymlg.jp  
URL: http://www.shonanchintai.com/



携帯サイトから物件詳細を閲覧できます!

取引態様	手数料負担の割合	貸主	0%	借主	100%
仲介先物	手数料配分の割合	元付	0%	客付	100%