

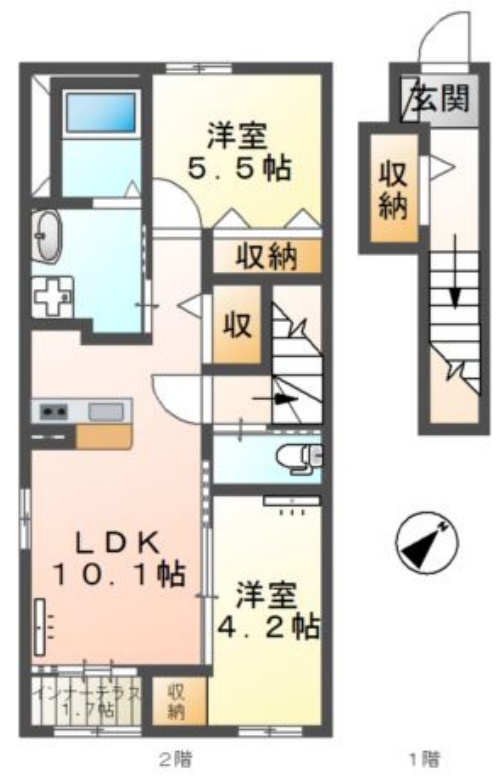
賃料	管理費等
82,400円	4,000円

角住戸, 2F以上

【外観】



【間取り図】



間取り	2LDK		
敷金	1ヶ月	礼金	無
敷引/償却金	-	保証金	無
物件種別	アパート		
建物名・部屋番号	ロクスイサミ		
物件所在地	神奈川県厚木市下川入		
交通	小田急線 本厚木駅 バス21分 中荻原 バス停徒歩3分		
間取詳細	洋室(4.2畳) 洋室(5.5畳) LDK(10.1畳)		
構造・規模	木造 2階建 2階		
専有面積	55.66㎡	向き	南東
築年月	2026年4月	契約期間	2年
損害保険	有 22,000円 24ヶ月	入居時期	2026年4月下旬
駐車場	有(敷地内) 6600円/月 ~ null 駐車可 駐輪場		
設備	B S, ネット使用料不要, トイレ有, TVインターホン, システムキッチン, カウンターキッチン, ガスコンロ		
その他費用	[一時金] 消毒施工料(当社扱)(入居時のみ): 17,050円		
入居諸条件			
保証会社	必須 保証人代行サービス保証料・家賃集金サービス手数料: 10,000円/入居時、以降は月額賃料の1%/毎月(入居期間中)、他プラン有		
備考	ハウスクリーニング代83,600円(退去時) バイク置場3台(2,000円/台) 法人契約・外国籍契約は諸条件を事前確認必須 保険加入義務有		

図面と現況が異なる場合は現況が優先となります。

間取りの「S」はサービスルーム(納戸)です。

情報更新日2026年4月14日

No.C0002541821



神奈川知事(1)第32294号
 公益社団法人全日本不動産協会 神奈川本部
ユーミーらいふ本厚木北口店
 神奈川県厚木市中町2丁目5-4 TALK HOUSE 201号室
 TEL:046-259-6631 FAX:046-259-6641
 E-mail: atsugi-shop@ymlg.jp
 URL: http://www.shonanchintai.com/



携帯サイトから物件詳細を閲覧できます!

取引態様	手数料負担の割合	貸主	0%	借主	100%
仲介先物	手数料配分の割合	元付	0%	客付	100%