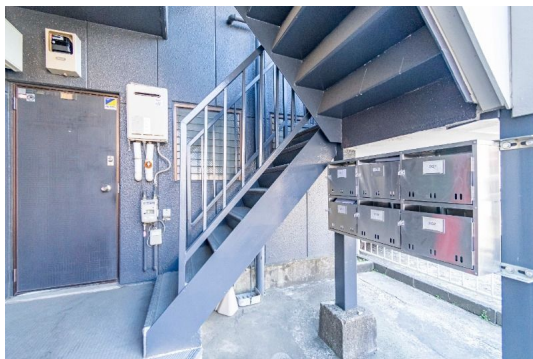


FOR RENT

賃料	管理費等
45,000円	6,000円

2面採光, 3面採光, 角住戸, 閑静な住宅街, 分譲タイプ

【外観】



【間取り図】



間取り	2DK		
敷金	無	礼金	無
敷引/償却金	-	保証金	無
物件種別	マンション		
建物名・部屋番号	キャッスルカームヒルズ 102号室		
物件所在地	神奈川県厚木市上依知1431-27		
交通	小田急線 本厚木駅 バス25分 藤塚 バス停徒歩6分		
間取詳細			
構造・規模	鉄骨 3階建 1階		
専有面積	36.5㎡	向き	
築年月	1989年11月	契約期間	2年
損害保険	有 18,000円 24ヶ月	入居時期	即時
駐車場	空無		
設備	2口コンロ, エアコン, エアコン 2台, ガスキッチン, キッチンに窓, シャワー, シューズボックス, トイレ有		
その他費用	[一時金] 退去時エアコン洗浄代/基: 13,200円 [備考] 短期解約違約金あり: 1年未満の解約で総賃料2か月分, 1年以上2年未満の解約で総賃料1か月分 プロパンガス: ガス開栓時に保証金が必要となる場合有。		
入居諸条件	ペット不可 事務所不可 楽器等の使用不可 二人可		
保証会社	必須 利用必須【アーク賃貸保証】初回保証料: 総賃料の50% (総賃料に引き落とし手数料330円を含む) 年間更新料: 15000円 引落し手数料: 330円		
備考	こちらの部屋はネット契約可能物件、契約時にご来店不要です。またご入居に合わせて提携引っ越し業者のご紹介、家具・家電のレンタルサービスも充実しています。		

図面と現況が異なる場合は現況が優先となります。

間取りの「S」はサービスルーム(納戸)です。

情報更新日2026年4月14日

No.C0002542555



神奈川県知事(1)第32294号
公益社団法人全日本不動産協会 神奈川県本部

ユーミーらいふ本厚木北口店

神奈川県厚木市中町2丁目5-4 TALK HOUSE 201号室
TEL:046-259-6631 FAX:046-259-6641
E-mail: atsugi-shop@ymlg.jp
URL: http://www.shonanchintai.com/



携帯サイトから物件詳細を閲覧できます!

取引態様	手数料負担の割合	貸主	0%	借主	100%
仲介先物	手数料配分の割合	元付	0%	客付	100%