

# FOR RENT

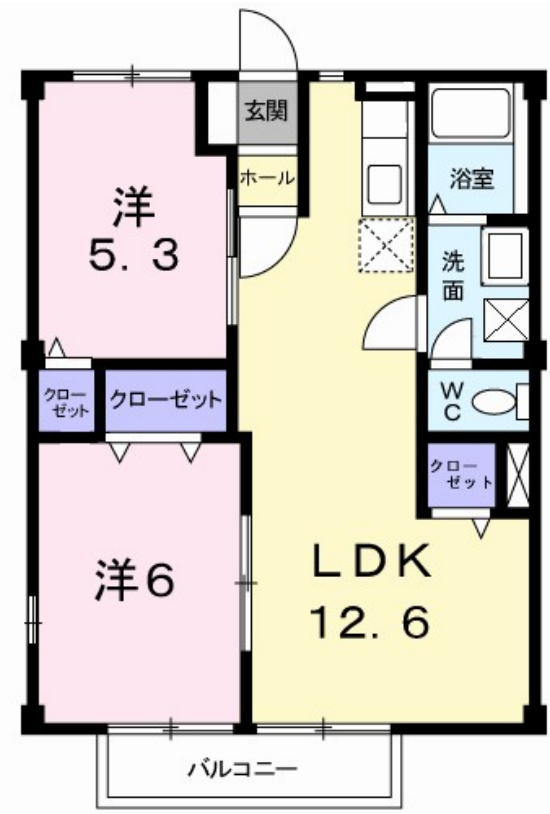
賃料	管理費等
46,000円	3,300円

2F以上 角住戸

【外観】



【間取り図】



間取り	2LDK		
敷金	無	礼金	無
敷引/償却金	-	保証金	-
物件種別	アパート		
建物名・部屋番号	プレジデント 205号室		
物件所在地	神奈川県厚木市上依知 2 4 0 5		
交通	小田急線 本厚木駅 バス26分 上依知 バス停徒歩7分		
間取詳細	洋室(6畳) 洋室(5.3畳) LDK(12.6畳)		
構造・規模	鉄骨 2階建 2階		
専有面積	52.17㎡	向き	南西
築年月	1996年3月	契約期間	2年
損害保険	有	入居時期	2026年4月下旬
駐車場	有(敷地内) 4400円/月 ~ 駐輪場		
設備	バス・トイレ別 シャワー 温水洗浄便座 洗面所独立 エアコン TVインターホン 給湯 フローリング		
その他費用	[一時金] クリーニング費用: 70,000円		
入居諸条件	二人可		
保証会社	必須 ハウスリーブ株式会社: 契約時保証委託料: 2.2万/月額保証委託料: 賃料総額の2.2%又は5.5%		
備考			

図面と現況が異なる場合は現況が優先となります。

間取りの「S」はサービスルーム(納戸)です。

情報更新日2026年4月20日

No.C0002547127



神奈川知事(1)第32294号  
 公益社団法人全日本不動産協会 神奈川県本部  
**ユーミーらいふ本厚木北口店**  
 神奈川県厚木市中町2丁目5-4 TALK HOUSE 201号室  
 TEL:046-259-6631 FAX:046-259-6641  
 E-mail: atsugi-shop@ymlg.jp  
 URL: http://www.shonanchintai.com/



携帯サイトから物件詳細を閲覧できます!

取引態様	手数料負担の割合	貸主	0%	借主	100%
仲介先物	手数料配分の割合	元付	0%	客付	100%