

# FOR RENT

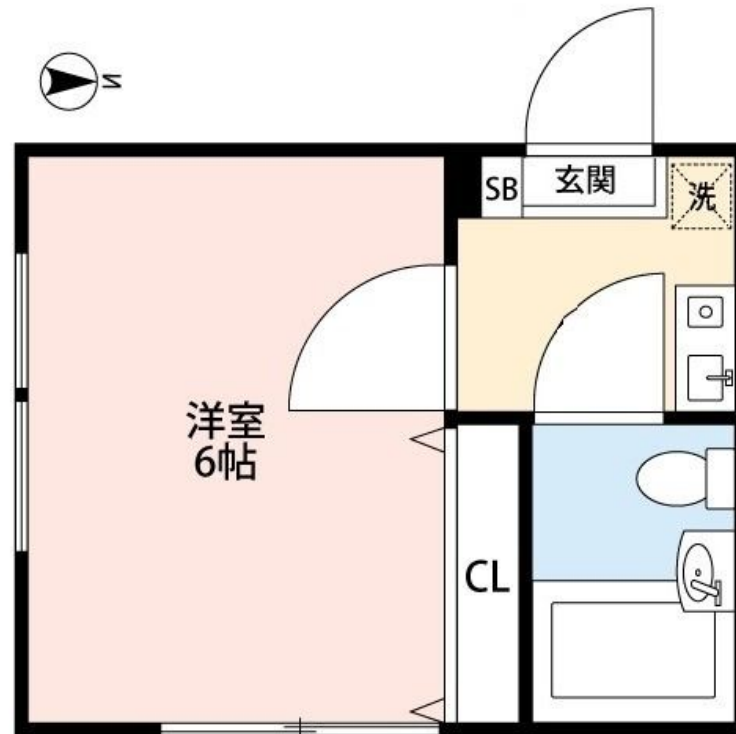
賃料	管理費等
30,000円	4,000円

間取り	1K		
敷金	無	礼金	無
敷引/償却金	-	保証金	-
物件種別	アパート		
建物名・部屋番号	ラルーチェ 108号室		
物件所在地	神奈川県厚木市長谷1331-18		
交通	小田急線 本厚木駅 バス10分 神奈川中央交通南毛利小学校前 バス停徒歩45分		
間取詳細			
構造・規模	木造 2階建 1階		
専有面積	16.66㎡	向き	東
築年月	1988年8月	契約期間	2年
損害保険	有 15,000円 24ヶ月	入居時期	相談
駐車場	駐輪場		
設備	IHクッキングヒーター, TVインターホン, インターホン, エアコン, ガス給湯, シャワー, シューズボックス		
その他費用	[一時金] 鍵交換費用: 16,500円 ハウスクリーニング(入居時): 33,000円 [備考] 1年未満の解約は短期解約違約あり(賃料1ヶ月)		
入居諸条件	ペット不可 学生歓迎 高齢者不可 単身希望		
保証会社	必須 利用必須【 Jリース50%+更新保証料1万円/年、引落手数料330円】【 いえらぶ50%(外国籍・生保は100%)+更新保証料1.5万円/年、引落手数料550円/月】		
備考			

【外観】



【間取り図】



図面と現況が異なる場合は現況が優先となります。

間取りの「S」はサービスルーム(納戸)です。

情報更新日2026年4月18日

No.C0002547817

お問合せ先



神奈川県知事(1)第32294号  
公益社団法人全日本不動産協会 神奈川県本部

**ユーミーらいふ本厚木北口店**

神奈川県厚木市中町2丁目5-4 TALK HOUSE 201号室

TEL:046-259-6631 FAX:046-259-6641

E-mail: atsugi-shop@ymlg.jp

URL: http://www.shonanchintai.com/



携帯サイトから物件詳細を閲覧できます!

取引態様	手数料負担の割合	貸主	借主
仲介先物	手数料配分の割合	元付	客付